

ARTSEE 芝些 X 王香蕉
WANGXIANGJIAO

王香蕉 · 人物简介

王香蕉 BANANA

1990年出生于上海
2009年毕业于华山美校
2014年毕业于上海复旦视觉艺术学院

创作自述 / ARTIST STATEMENT

我是以狗为原型来做我的作品的，画他们有差不多4年多的时间，因为自己养了2只法国斗牛犬，起初一开始的时候只是随手画画速写这样，本来就有一个随手画灵感的小本子的习惯，之后画了很长一段时间它们的速写，在这反复中线条就自然而然简洁了起来，简化到最后就成了现在这个胖胖的身形和用点表达的眼睛这样的形态。

在绘画的过程中，我把这个形象去代替我自己去做一些有趣的事情，甚至是现实当中我自己做不到的天马行空的好玩的东西，以这个狗为原型去和生活当中的东西做结合，和脑子里的创意做结合，形成了一张张有趣的作品。我是希望我的作品能代表我们这一代的年轻人的思想和追求，希望在我的作品里有某一张可以让观者会心一笑得到共鸣，如果没有的话那么下一张一定是。

展览 / EXHIBITION

2010年参加汇报作品展

2011年参加艺术展待·定

2014年参加上海复旦视觉艺术学院2014毕业展

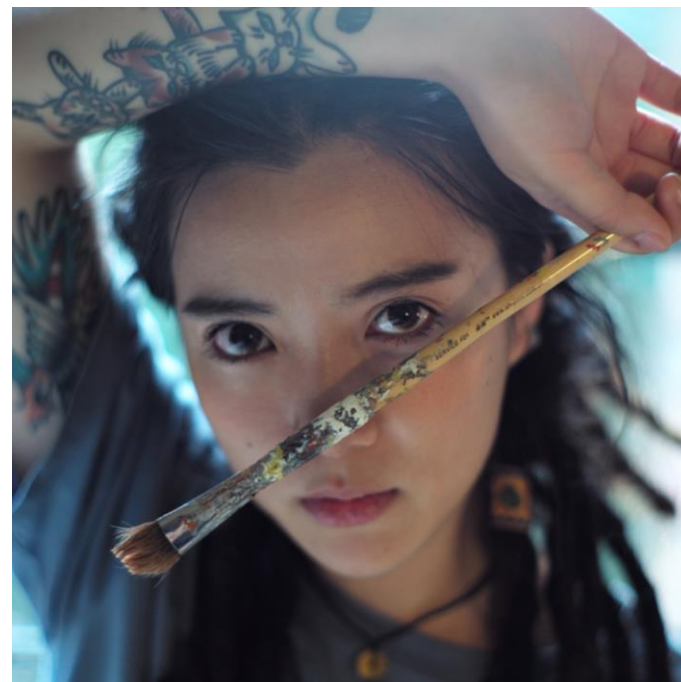
2014年参加上海城市艺术博览会

2014年参加陆家嘴艺术博览会

2015年参加艺高高万人展

2015年参加静安嘉里中心HARDCANDY RUSH

2015年参加逸夫"回想"艺术展



<https://v.qq.com/x/page/v0517o49zlv.html>

'Banana'
王香蕉

2016年参加海上原点-上海青年当代城市艺术展

2016年参加艺术·未来推介展

2016年参加艺席空间/玩物尚志-综合艺术展

2016年参加南京艺术博览会

2016年参加AART上海城市艺术博览会特展艺术礼物

2017年参加艺城艺事当代艺术展

2017年参加中国当代艺术的自觉

2017年王香蕉个展-王香蕉和法斗的15天

2017年参加第七届上海城市艺术博览会

2017年参加宁波国际城市艺术博览会

2018年参加北京汪星人公益艺术展

2018年参加上海华美再现静安文化馆艺术展

2018年参加幸福里王香蕉和法斗快闪展

2018年参加南京艺之行香蕉与法斗个展

2018年参加苏州圆融艺术中心生活艺术展

2019年第八届上海城市艺术博览会

2019年上海中星铂尔曼大酒店-萌宠游乐园

2019年艺高高萍水相蕉双人展

2019年第八届上海城市艺术博览会

2019年重庆法斗的客厅快闪展

2019年杭州宝龙酒店展

2020年艺术上海-逸画廊展区

王香蕉 · 合作案例



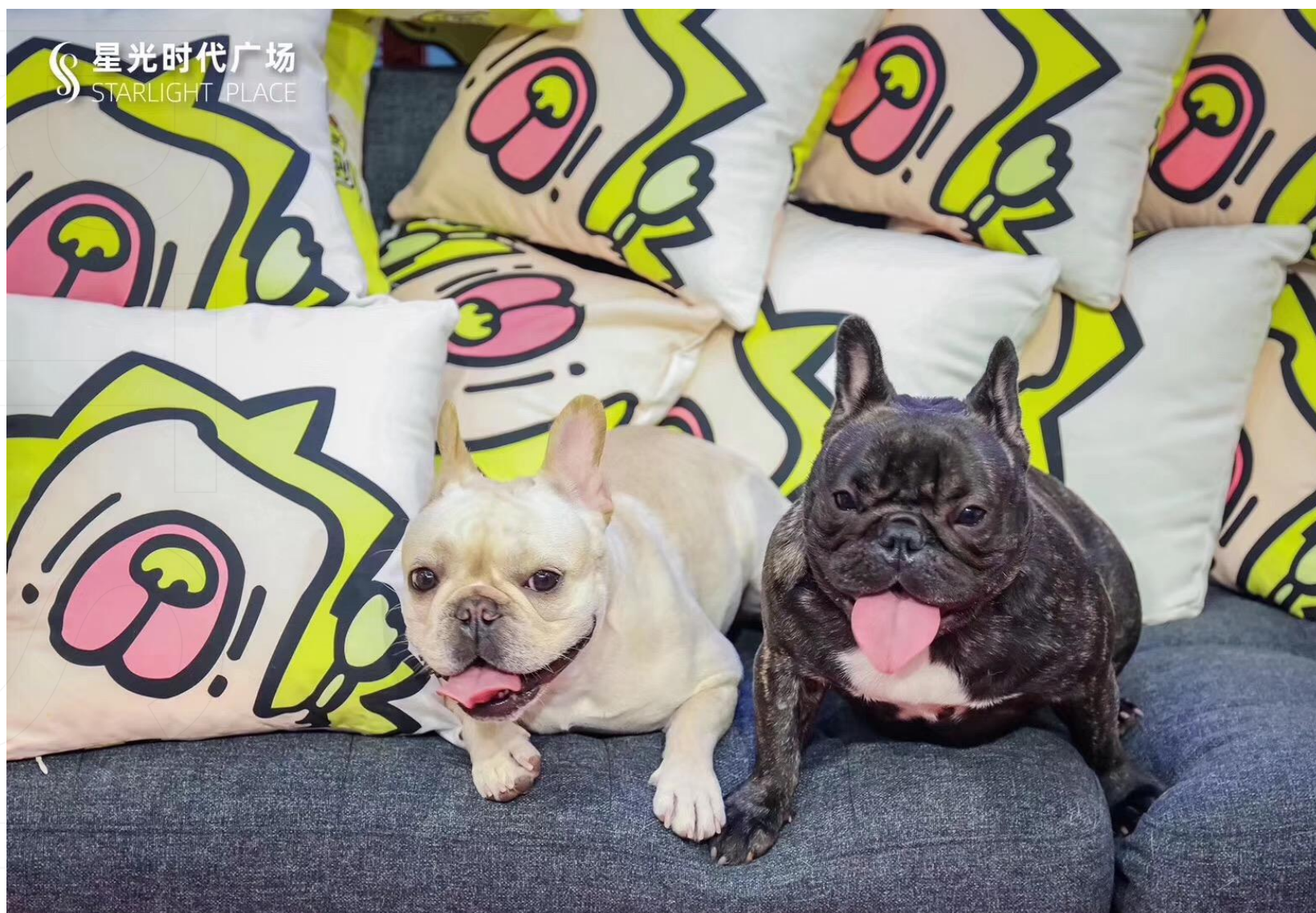
南京南坪星光时代广场MOVING BOX 《法斗的客厅》
2019



南京南坪星光时代广场MOVING BOX 《法斗的客厅》
2019



南京南坪星光时代广场MOVING BOX 《法斗的客厅》
2019



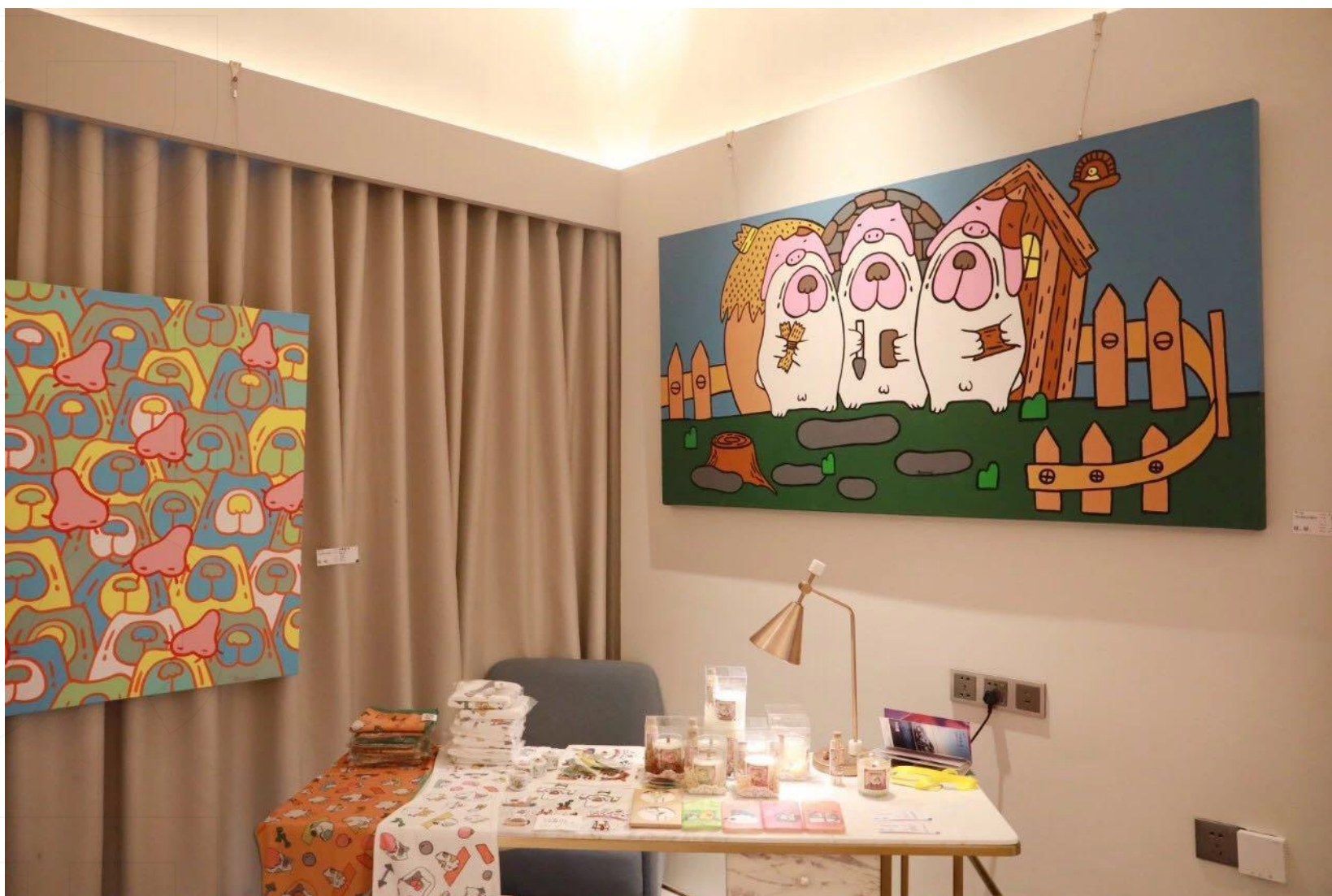
南京南坪星光时代广场MOVING BOX 《法斗的客厅》
2019



宝龙酒店艺术博览会
现场图片
2019



宝龙酒店艺术博览会
现场图片
2019



宝龙酒店艺术博览会
现场图片
2019



宝龙酒店艺术博览会
现场图片
2019



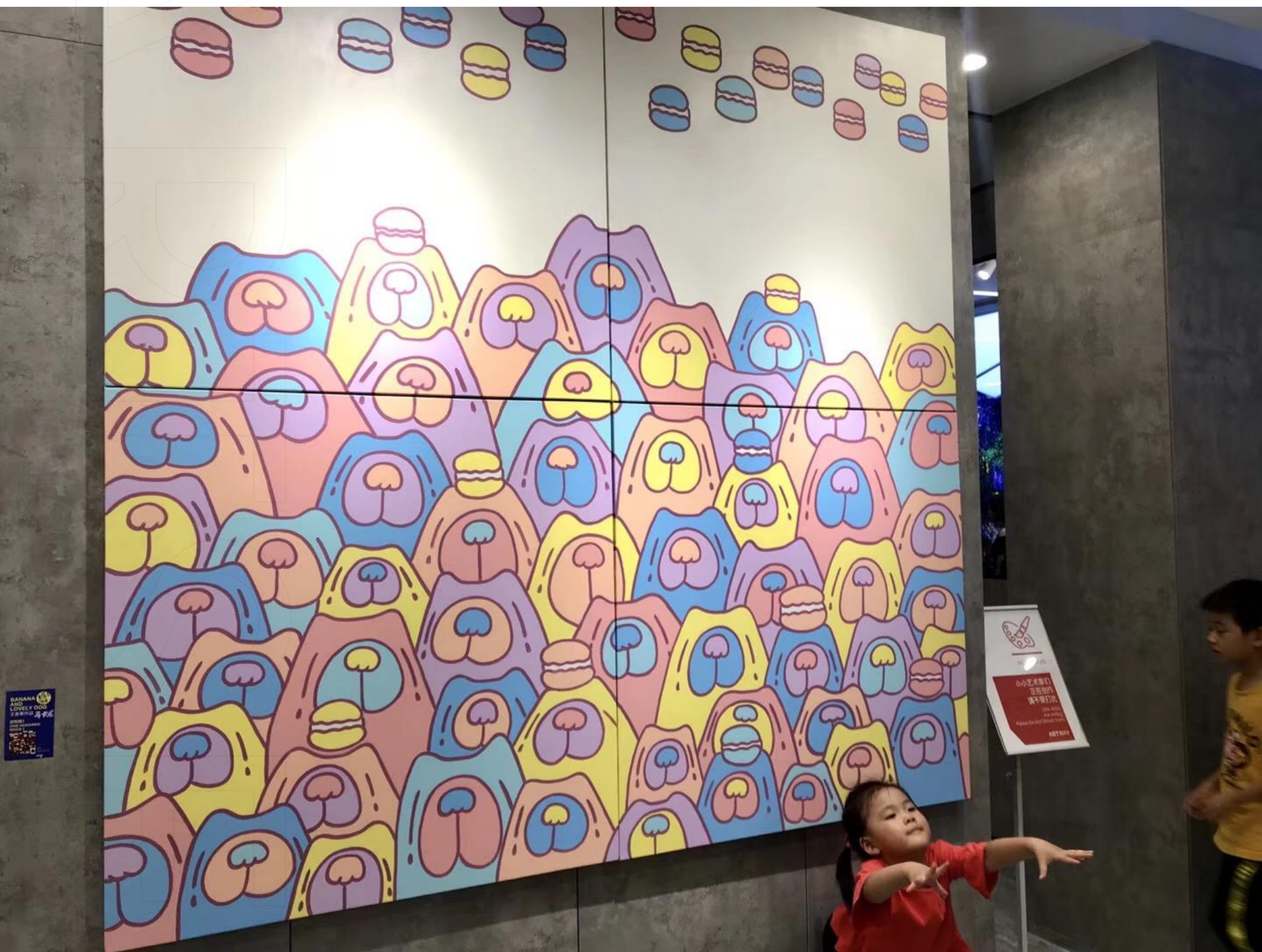
宝龙酒店艺术博览会
现场图片
2019



南京艺之行龙江艺术馆《香蕉与法斗》
开幕互动分享
2018



幸福里《香蕉与法斗快闪展》
2018



南京艺之行龙江艺术馆《香蕉与法斗》
展览现场
2018



梅赛德斯·奔驰长轴距A级车·《这才是新生代豪华轿车该有的样子》
潮流盛典开始现场互动及KOL TALK分享
2018



梅赛德斯·奔驰长轴距A级车·《这才是新生代豪华轿车该有的样子》
潮流盛典开始现场互动及KOL TALK分享
2018



梅赛德斯·奔驰长轴距A级车·《这才是新生代豪华轿车该有的样子》
潮流盛典开始现场互动及KOL TALK分享
2018



22Gallery上海个展《王香蕉和法斗的15天》
开幕现场
2017



22Gallery上海个展《王香蕉和法斗的15天》
开幕现场
2017

王香蕉 · 涂鸦



王香蕉 · 授权案例

ARTSEE艺些是一个集合全球艺术家，为他们发声的平台，也是艺术IP的孵化基地；集艺术家经纪、艺术版权授权、画廊展览、原创品牌（断电熊）于一体的艺术IP综合运营平台，独家代理100+国内外知名艺术IP。让艺术与商业强强联合，打造中国专业的艺术IP商业模式。



logitech

罗技 (Logitech) 是一家电脑周边生产公司, 于1981年成立, 总部位于瑞士。
公司业务范围涵盖电竞游戏、视频协作、音乐和智能家居等领域;
1982年, 发布第一只罗技鼠标P4; 1985年, 研制出第一只不需要外接电源的鼠标; 1994年, 在中国苏州建立工厂;
2009年, 以4.05亿美元收购LifeSize公司;
2011年, 收购意大利视频会议服务提供商 Mirial。



深圳影儿时尚集团有限公司秉承“让品牌歌颂生命”的经营理念，为顾客缔造精彩、时尚的品质生活，致力于打造国际化品牌群企业，赢得世界的尊重。



王香蕉 · 衍生品



和纸胶带



和纸胶带



牛皮小摆件（装饰画）



牛皮小摆件（装饰画）



蜡烛、火柴盒



抱枕



抱枕



帆布袋



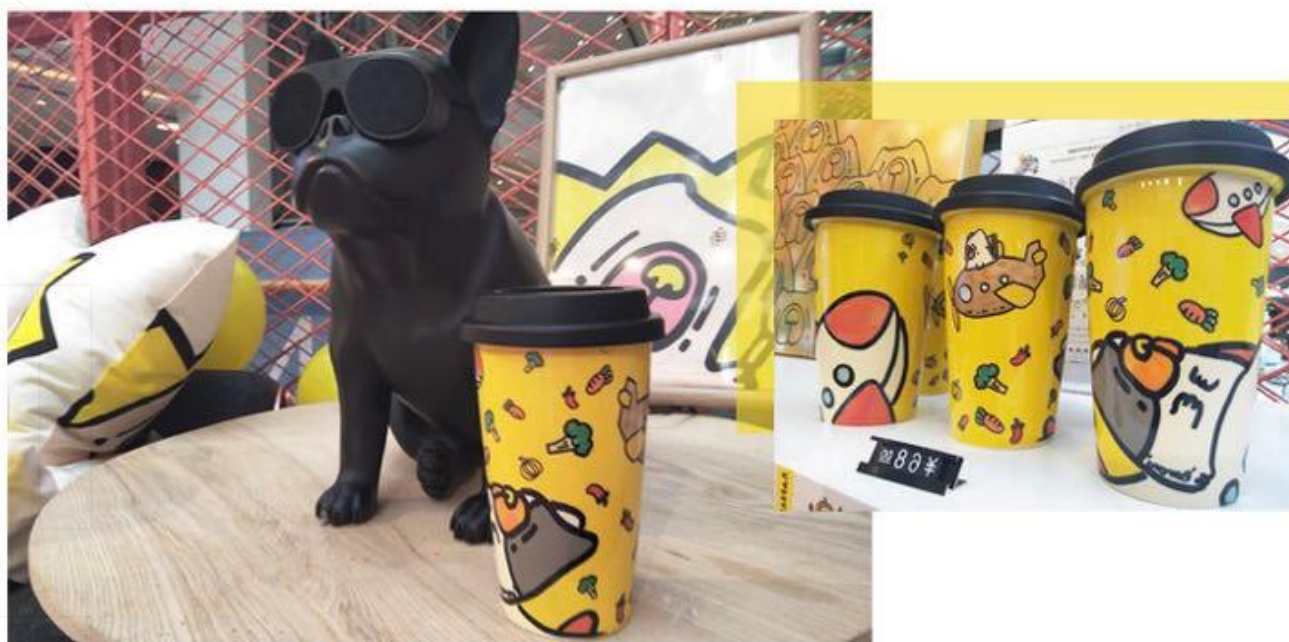
帆布袋



手机壳



马克杯



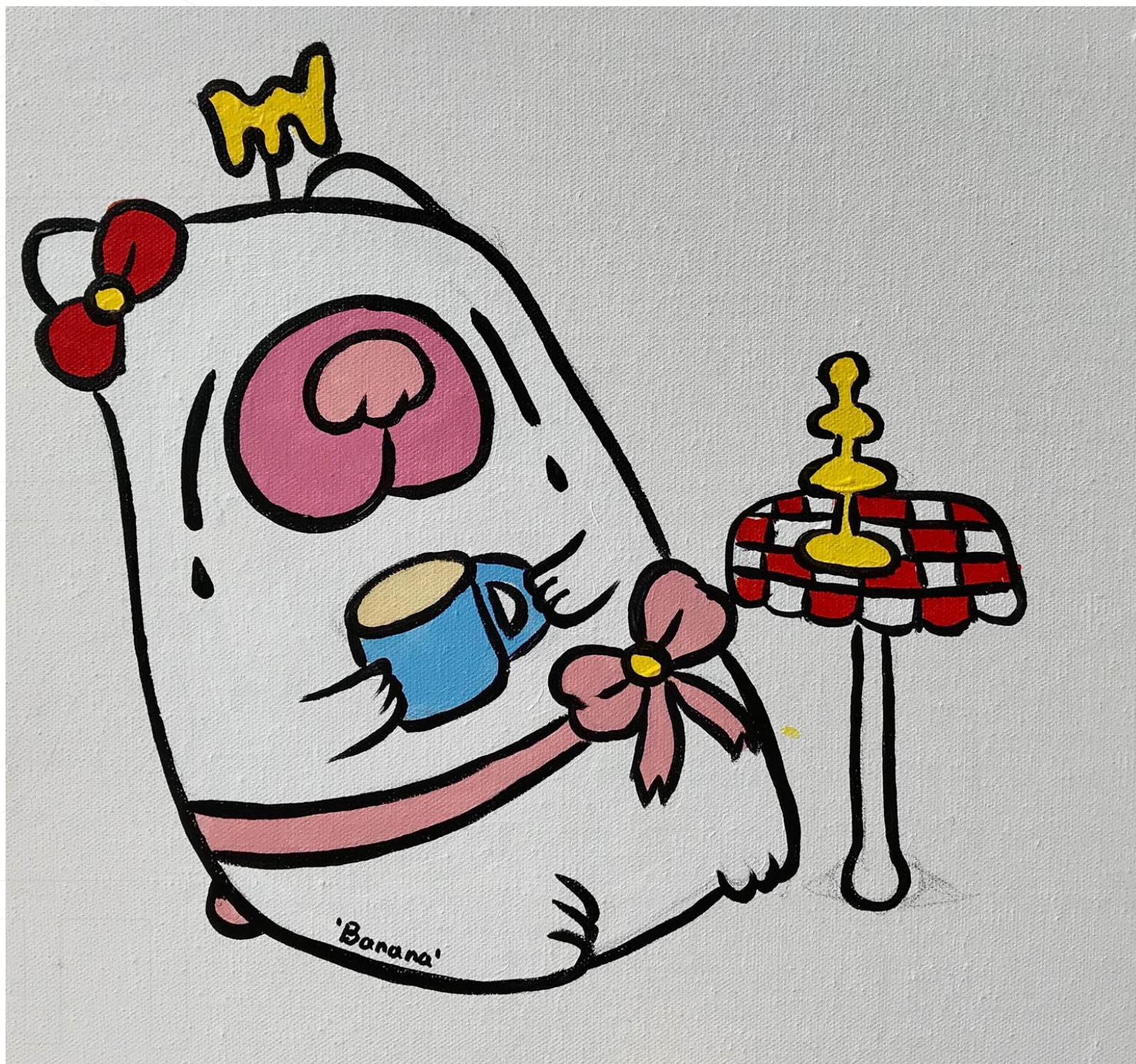
陶瓷杯



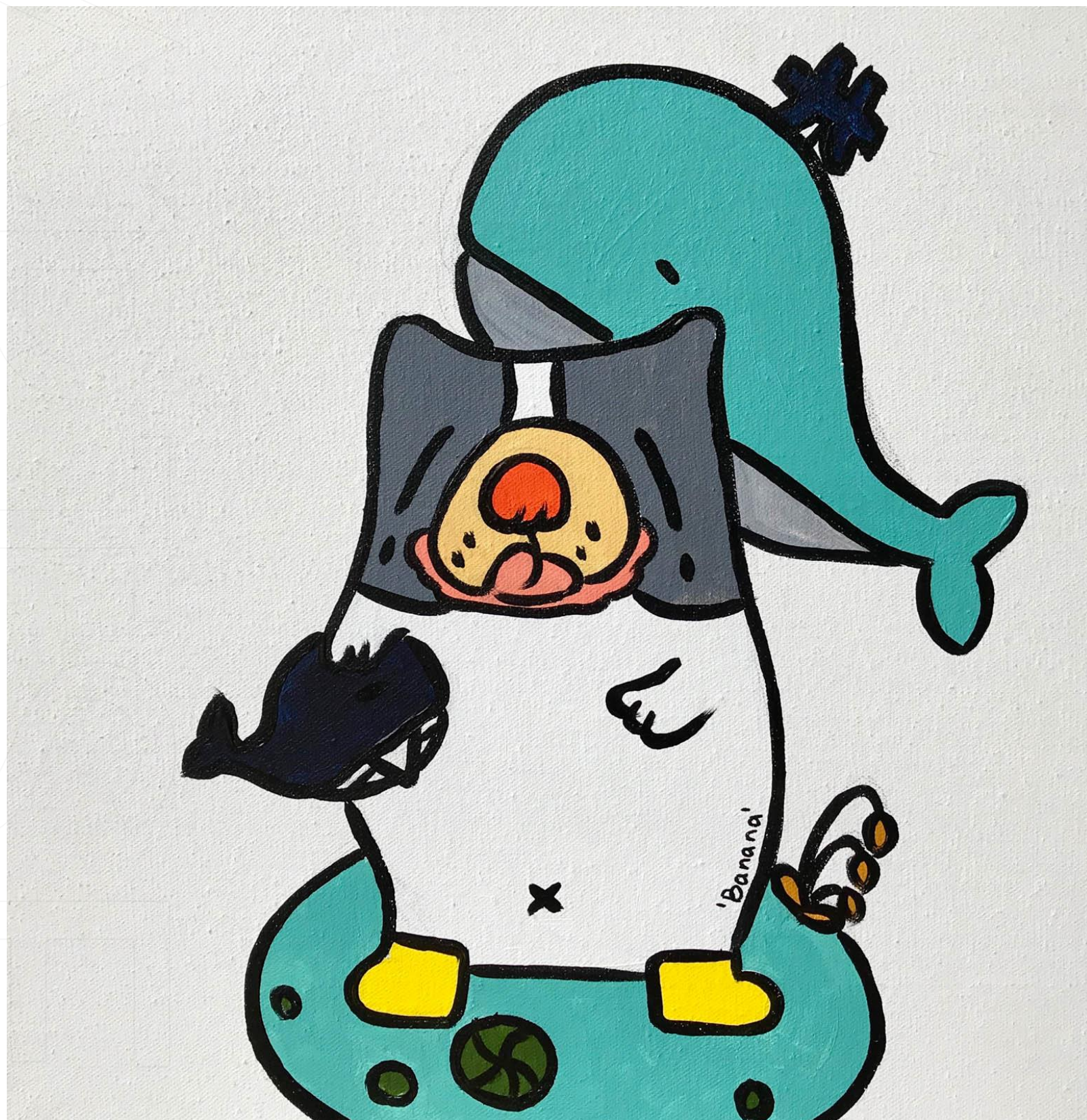
体恤衫

作品集 · 十二星座



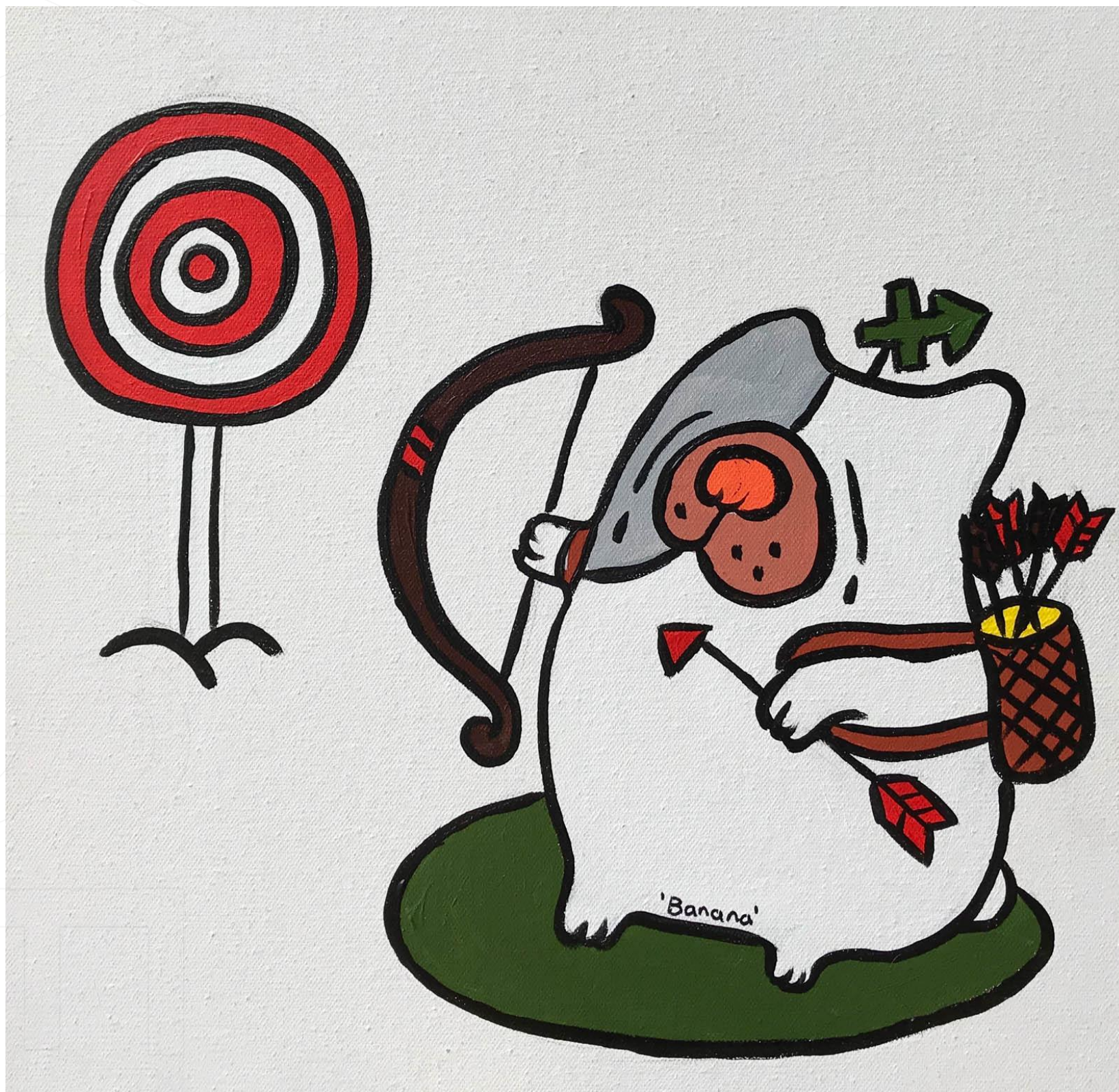




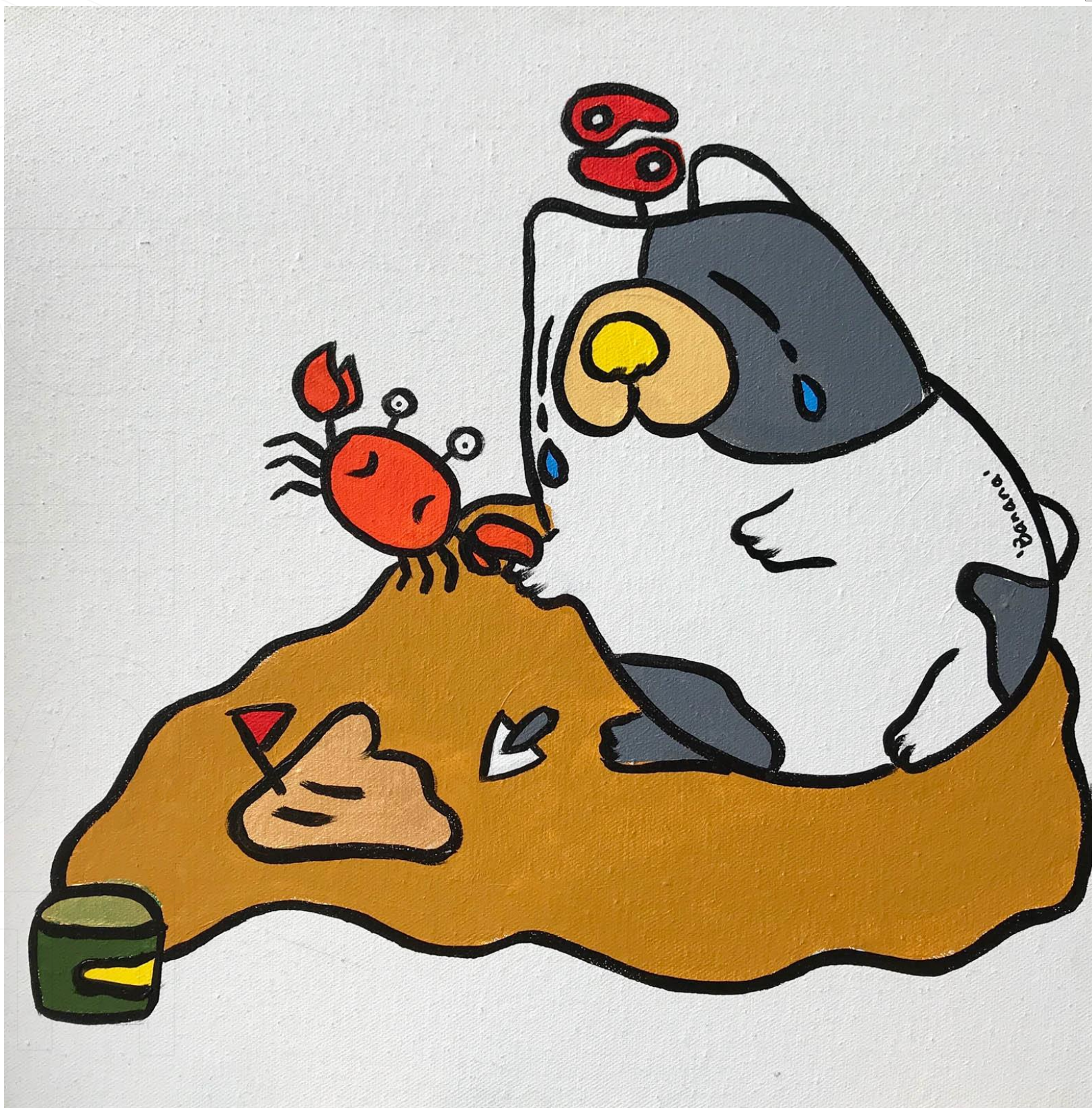










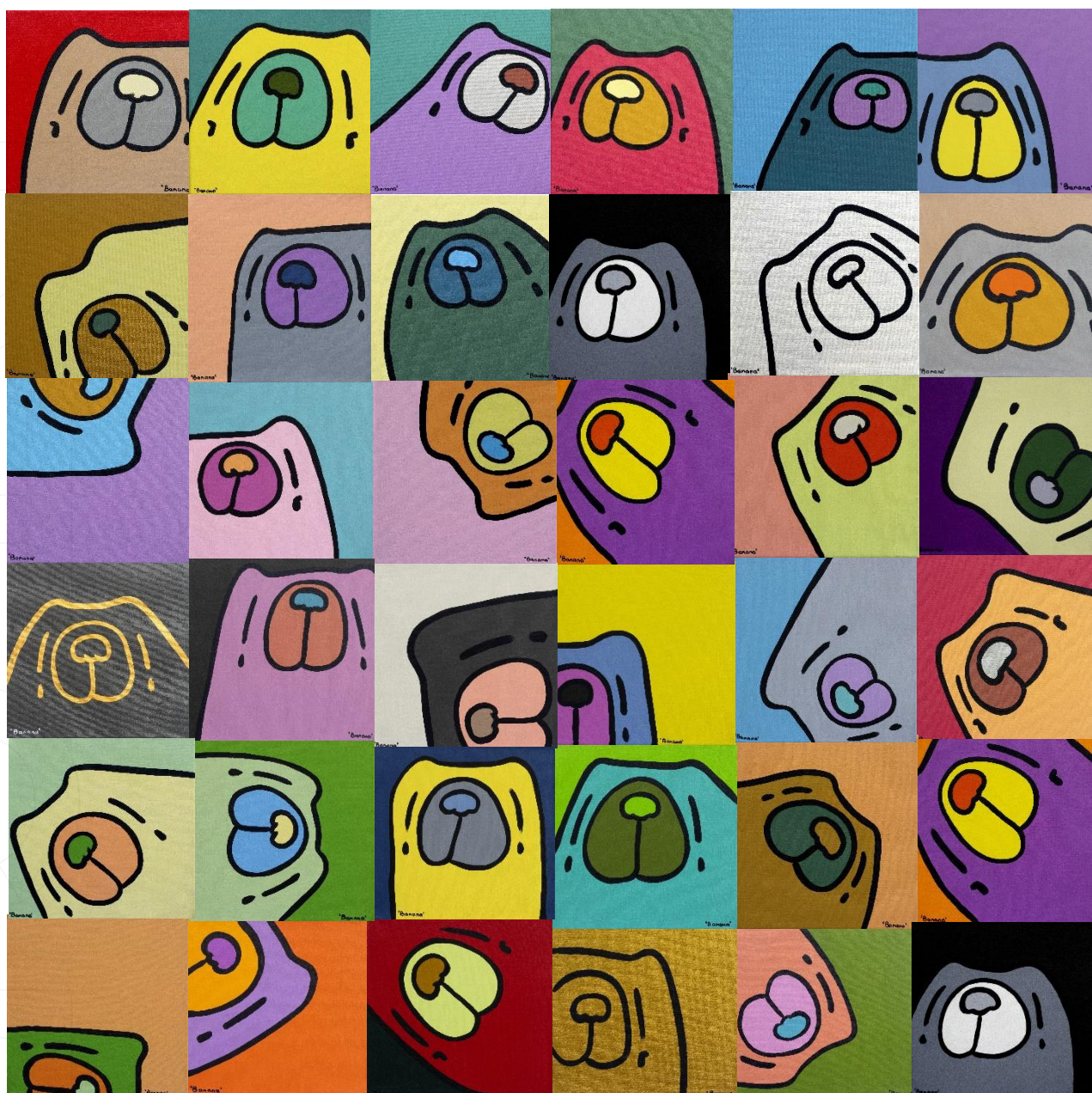








作品集 · 其它



自拍照系列



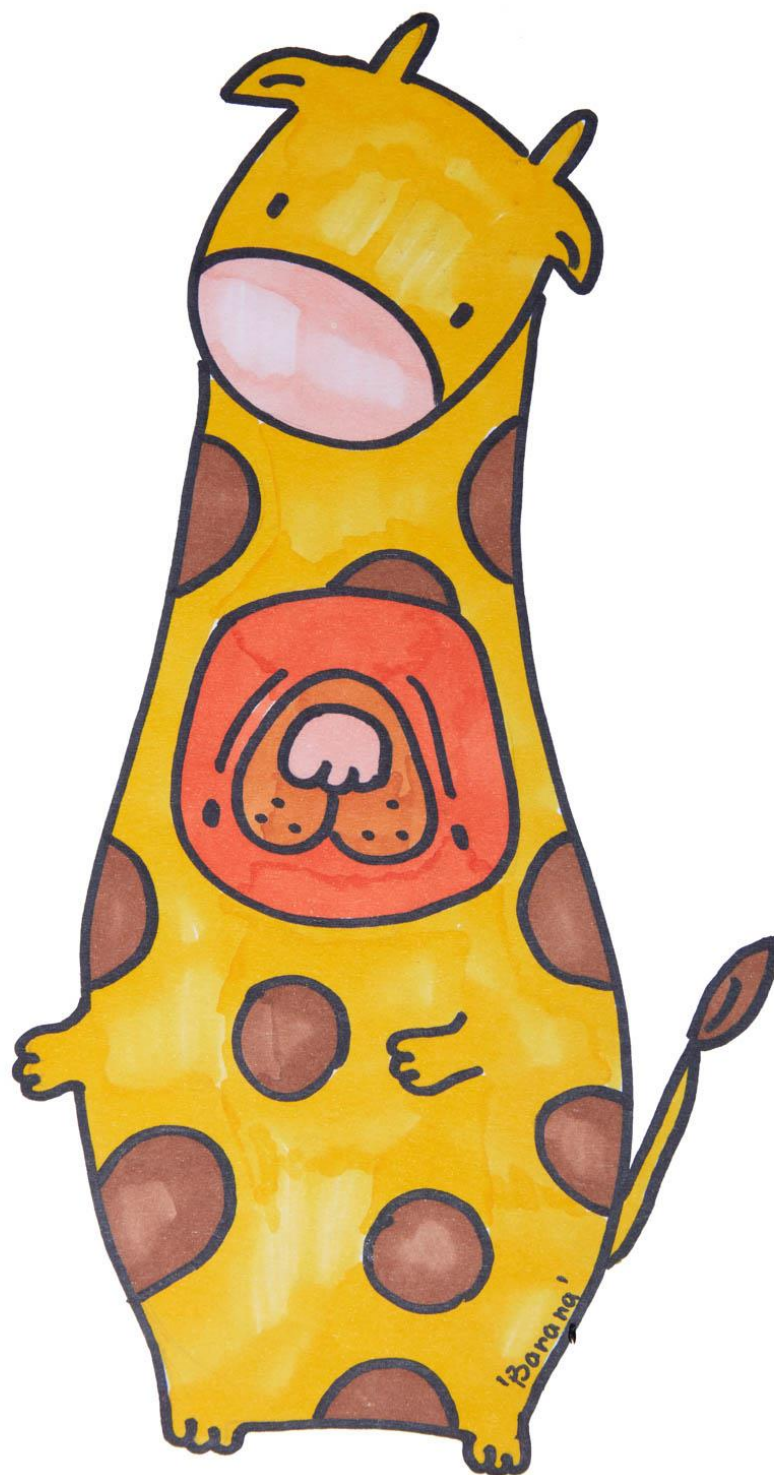
花店
30cmX30cm
2015
纸本水彩



面包店
30cmX30cm
2015
纸本水彩



水果店
30cmX30cm
2015
纸本水彩



长颈鹿
30cmX30cm
2016
纸本水彩



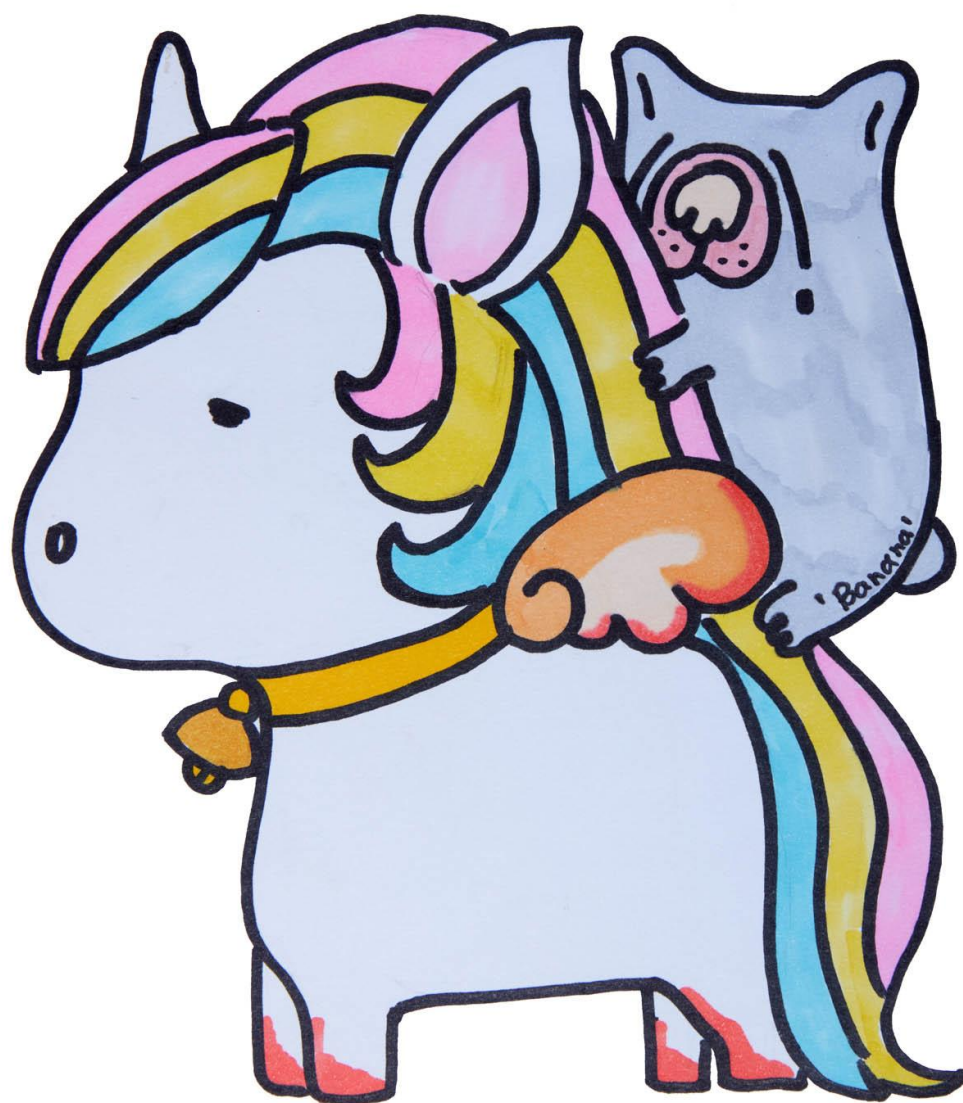
狮子头
30cmX30cm
2016
纸本水彩



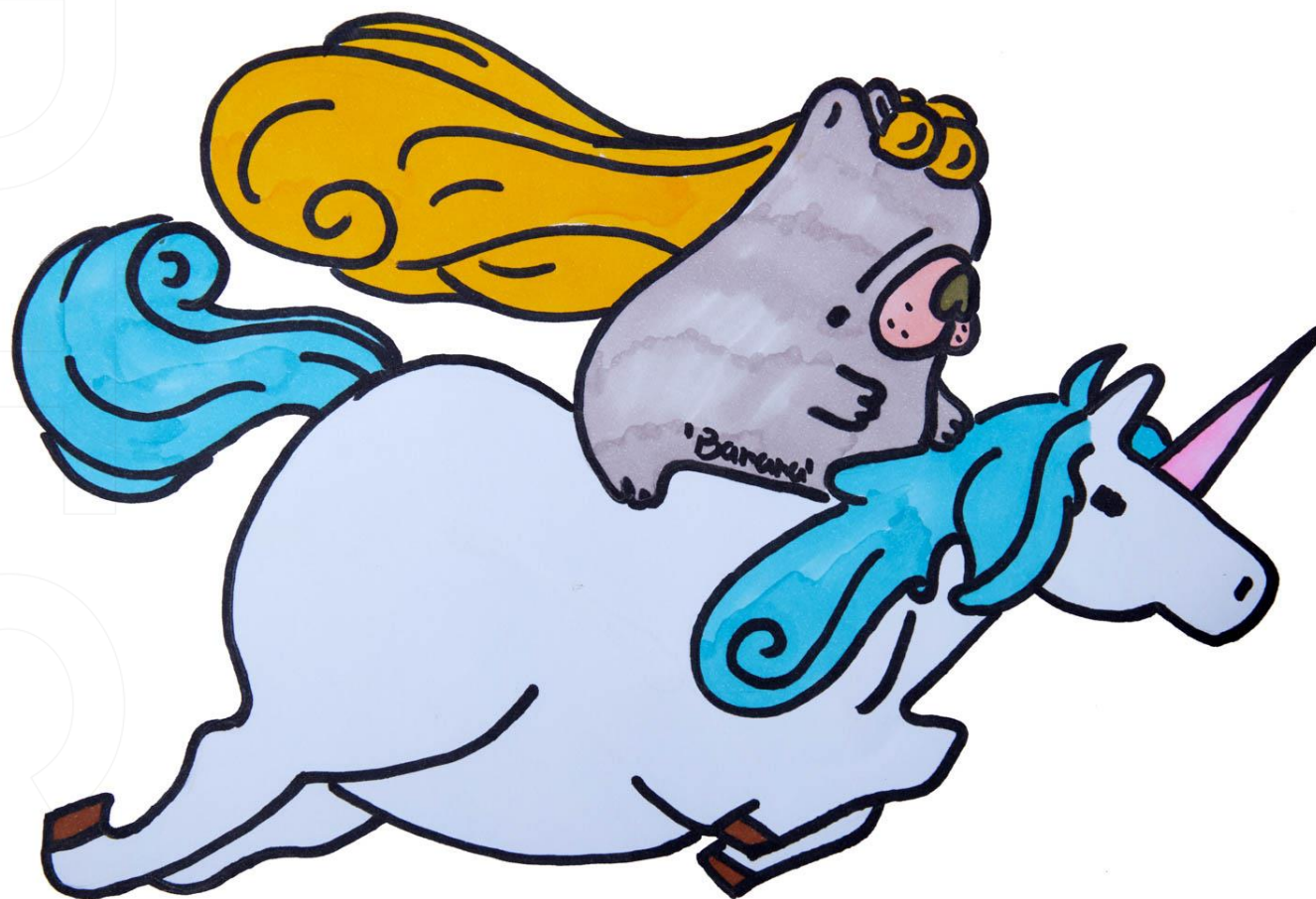
绿巨人
30cmX30cm
2016
纸本水彩



巨蟹
30cmX30cm
2016
纸本水彩



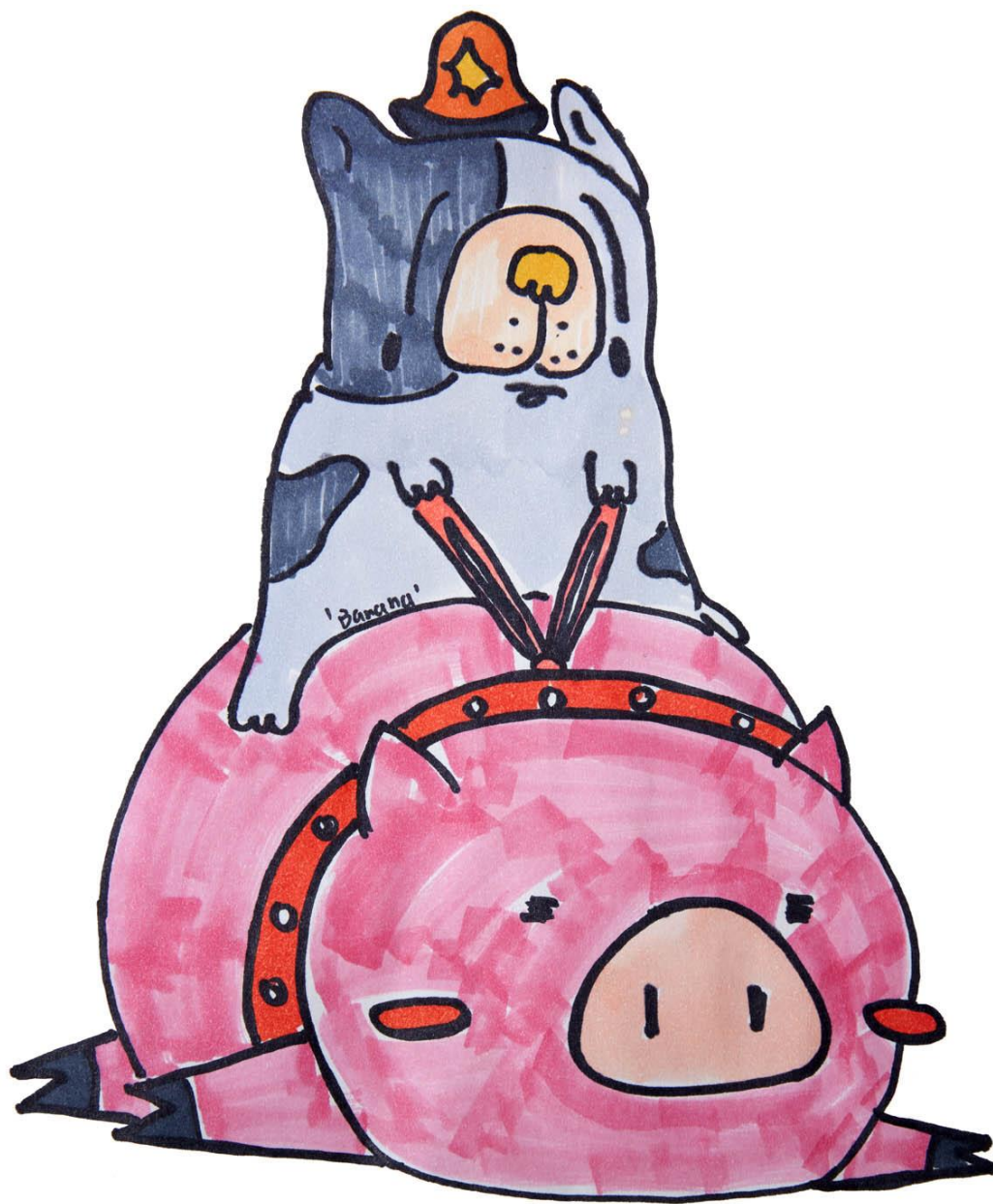
色彩小马
30cmX30cm
2017
纸本水彩



独角兽
30cmX30cm
2017
纸本水彩



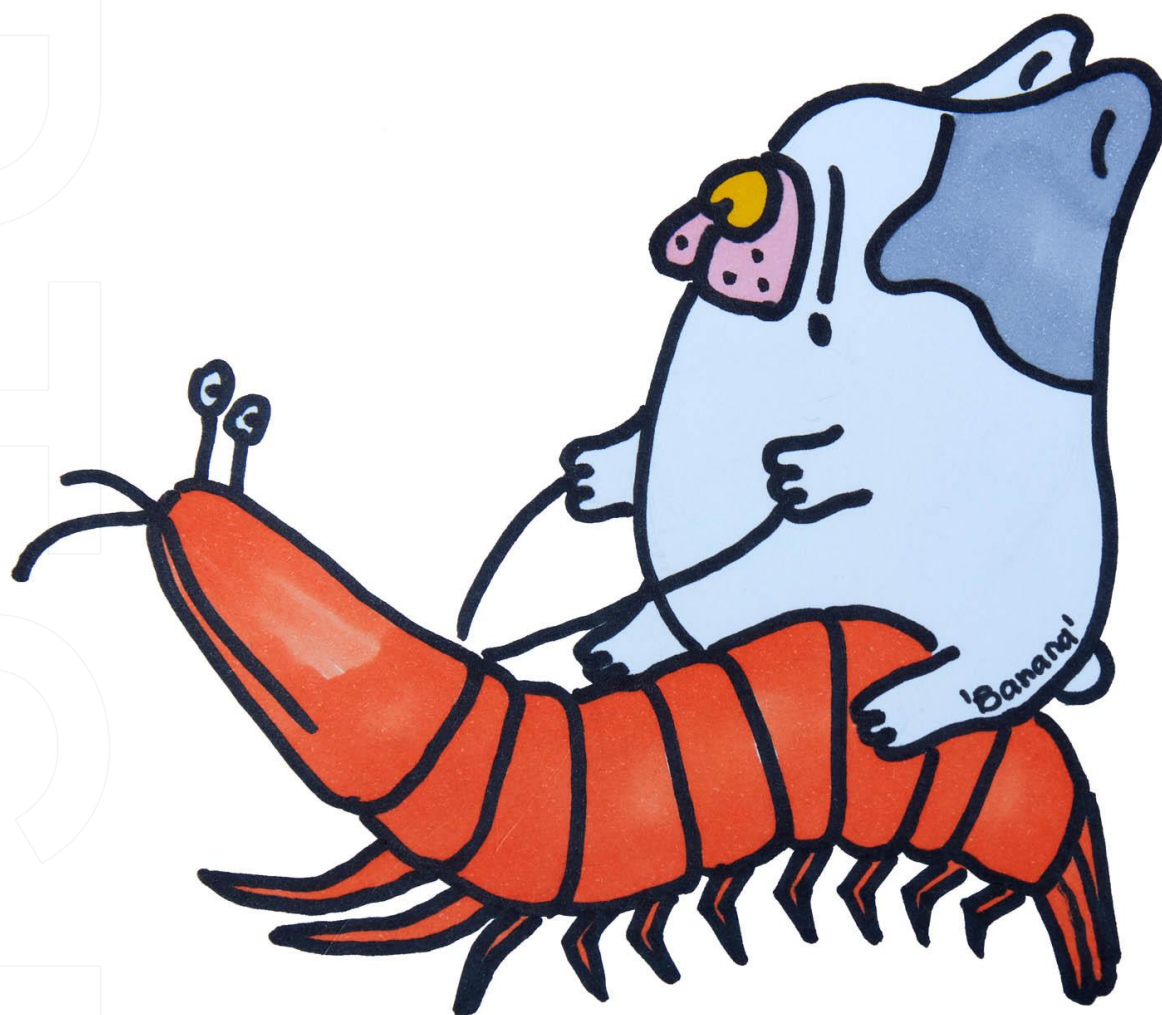
骑熊猫
30cmX30cm
2017
纸本水彩



骑粉猪
30cmX30cm
2017
纸本水彩



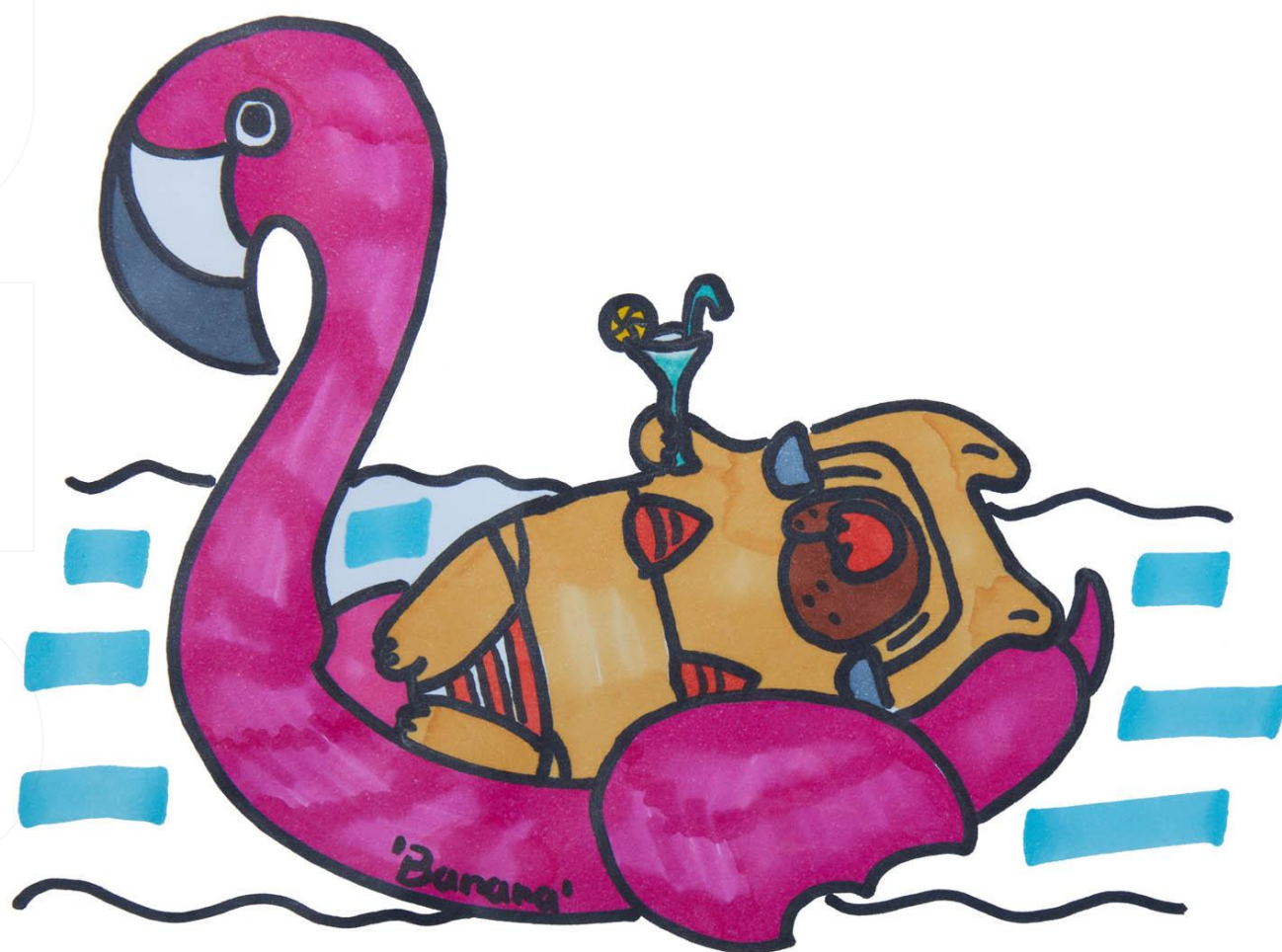
象拔蚌我们走
30cmX30cm
2017
纸本水彩

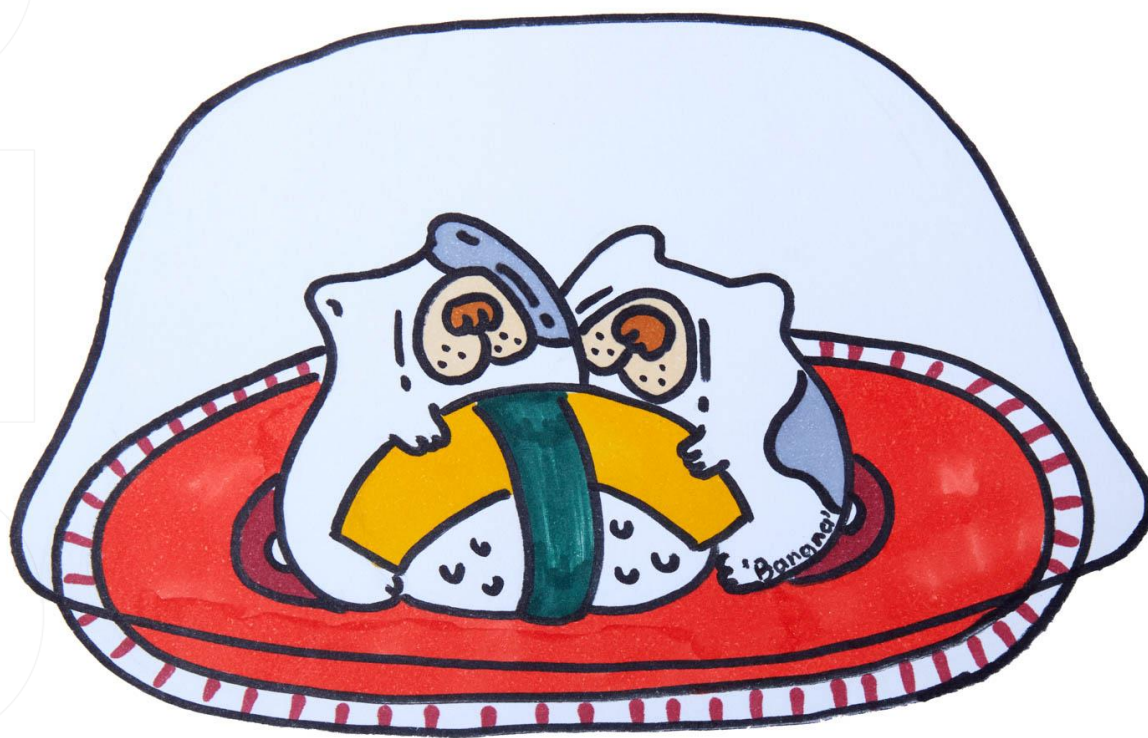


皮皮虾我们走
30cmX30cm
2017
纸本水彩



骑木马
30cmX30cm
2017
纸本水彩

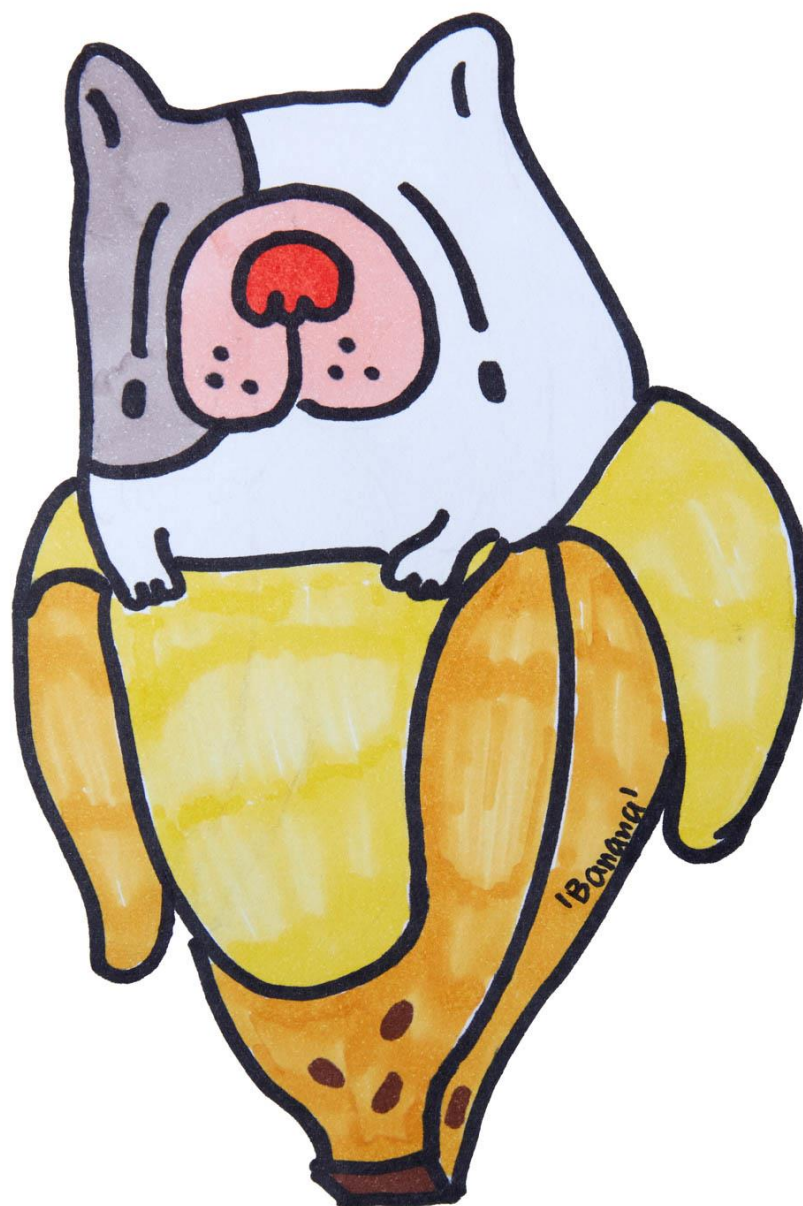




吃寿司要被吃掉了
30cmX30cm
2017
纸本水彩



小黄鸭
30cmX30cm
2017
纸本水彩



香蕉狗本狗
30cmX30cm
2017
纸本水彩



蘑菇兄
30cmX30cm
2017
纸本水彩



包粽子
30cmX30cm
2017
纸本水彩



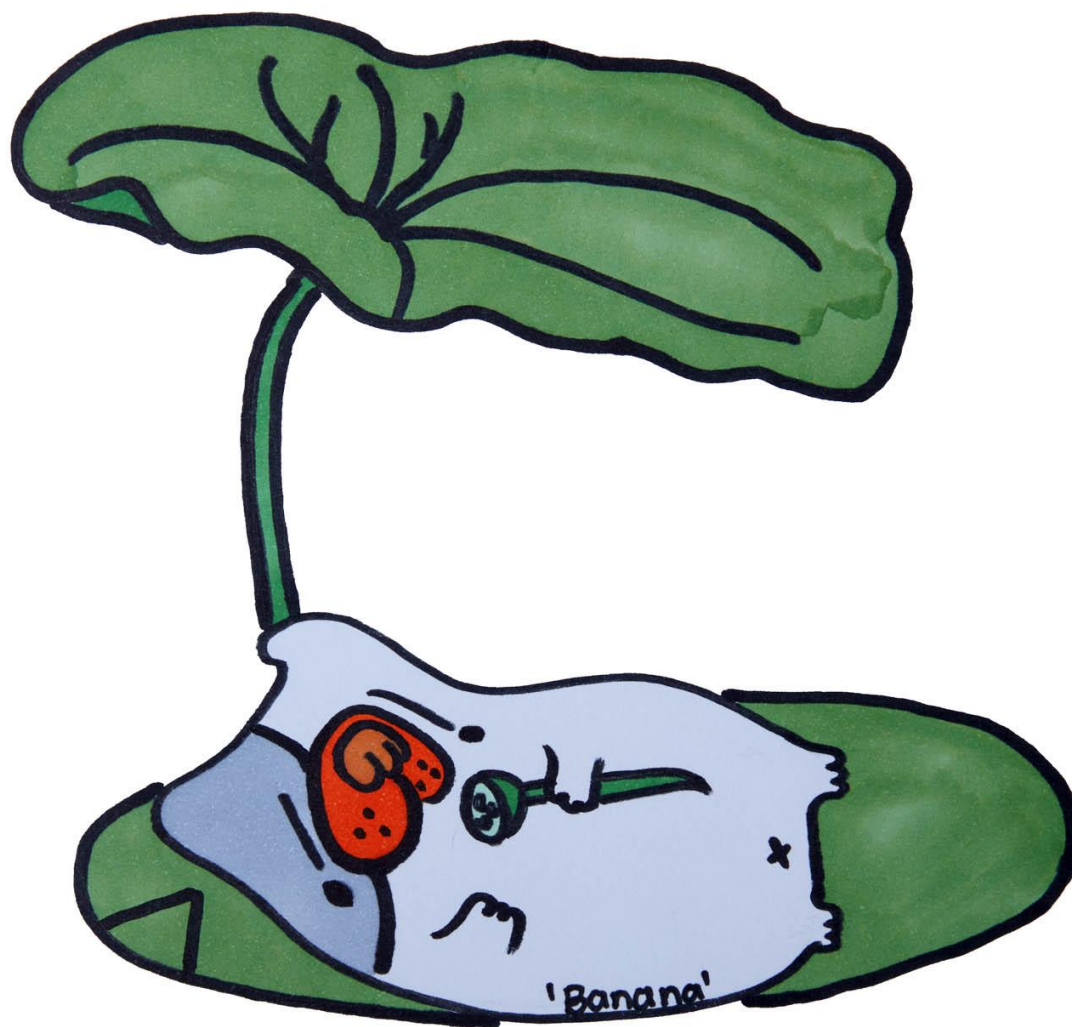
鸟妹子
30cmX30cm
2017
纸本水彩



敬业福
30cmX30cm
2017
纸本水彩



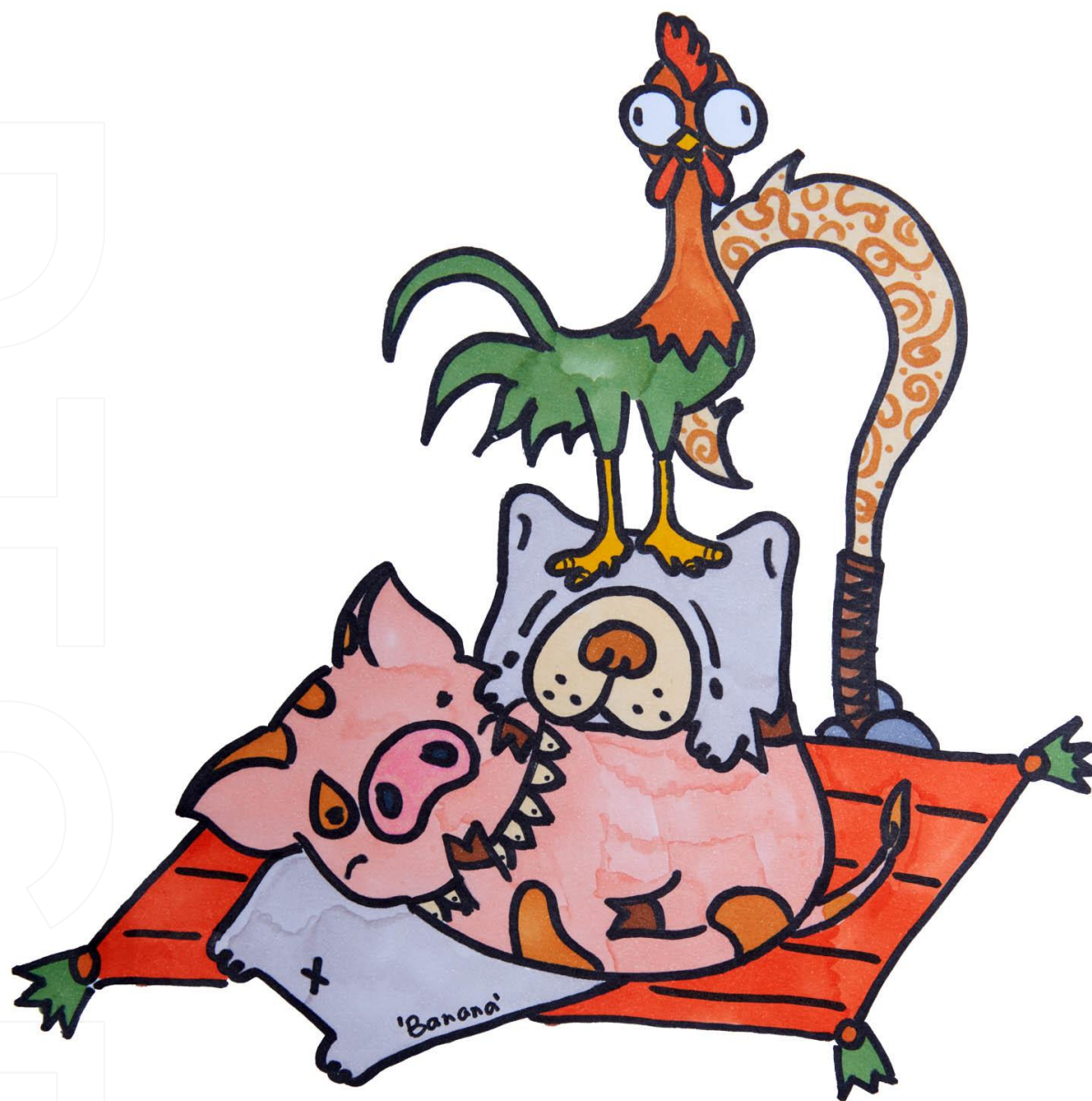
彩色气球1
30cmX30cm
2018
纸本水彩



荷叶下
30cmX30cm
2018
纸本水彩



高棉的微笑
30cmX30cm
2018
纸本水彩





吃汤团
30cmX30cm
2018
纸本水彩

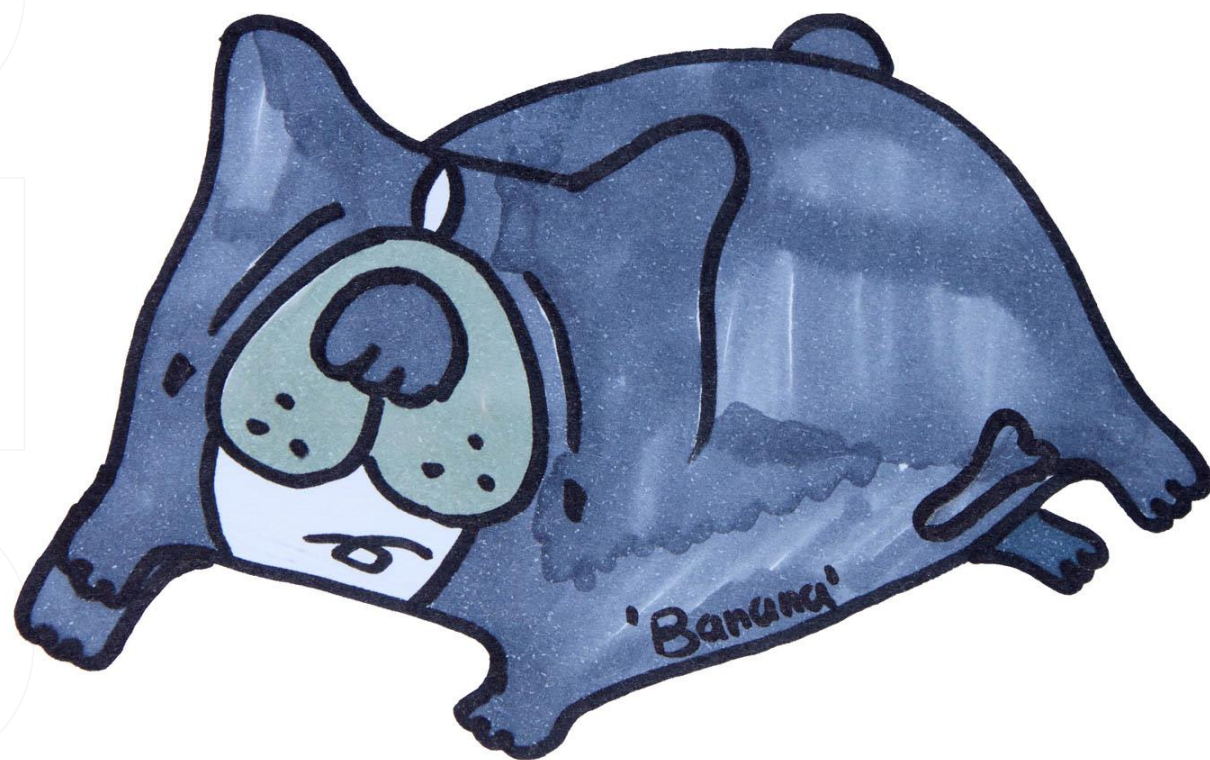




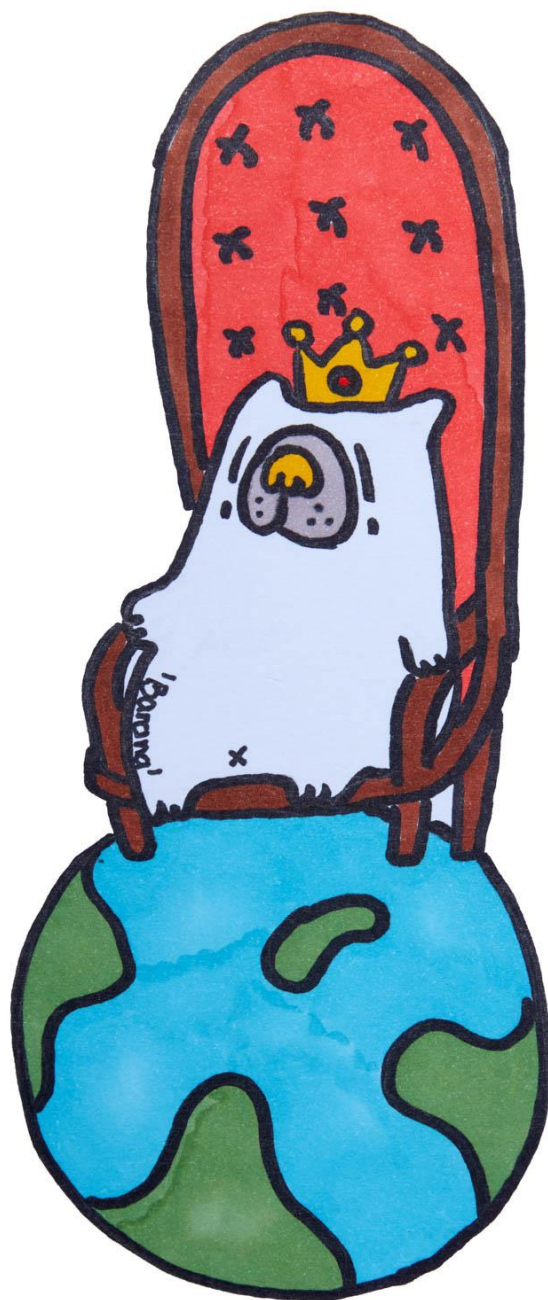
狗上树
30cmX30cm
2018
纸本水彩



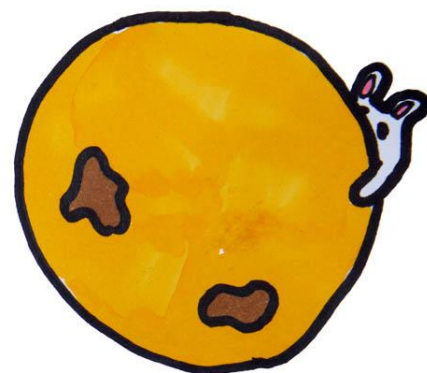
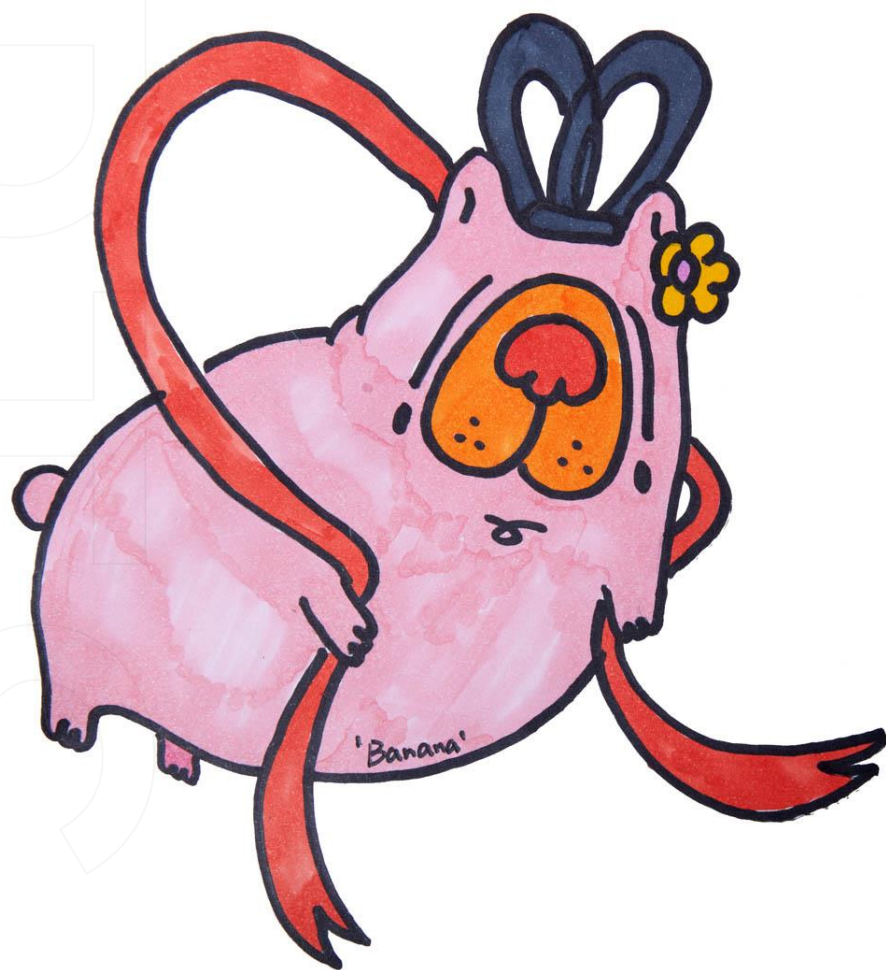
扁鹊
30cmX30cm
2017
纸本水彩



啪啪
30cmX30cm
2017
纸本水彩



那么高沙发国王
30cmX30cm
2018
纸本水彩





法斗拜年图
160cmX80cm
2014
布面油画

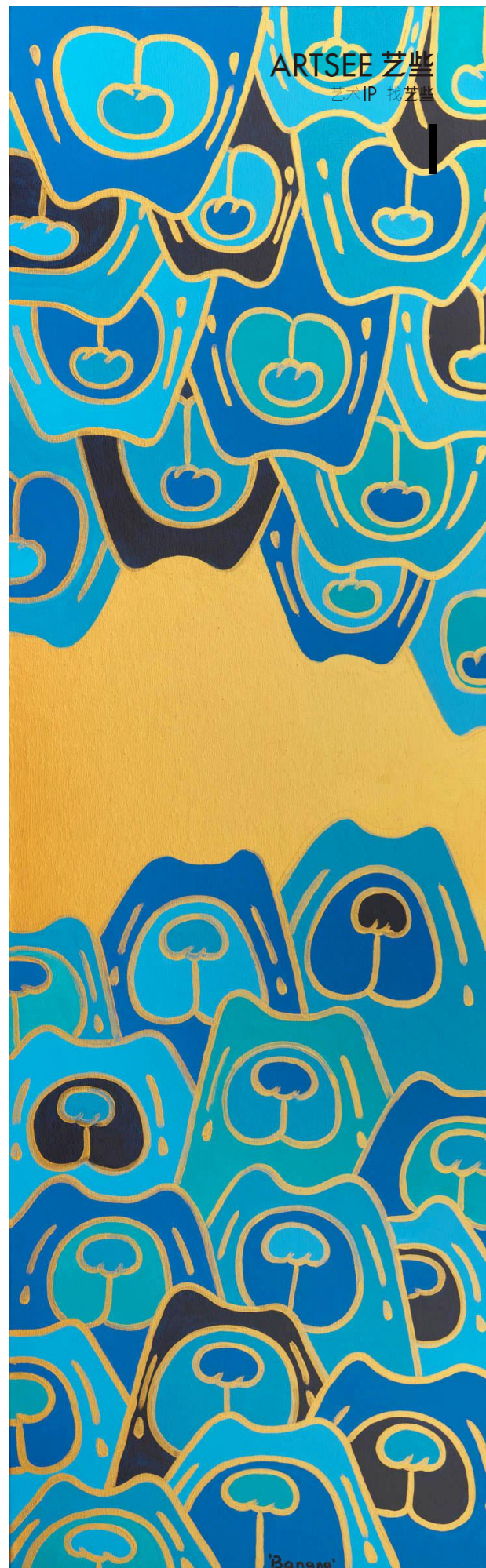


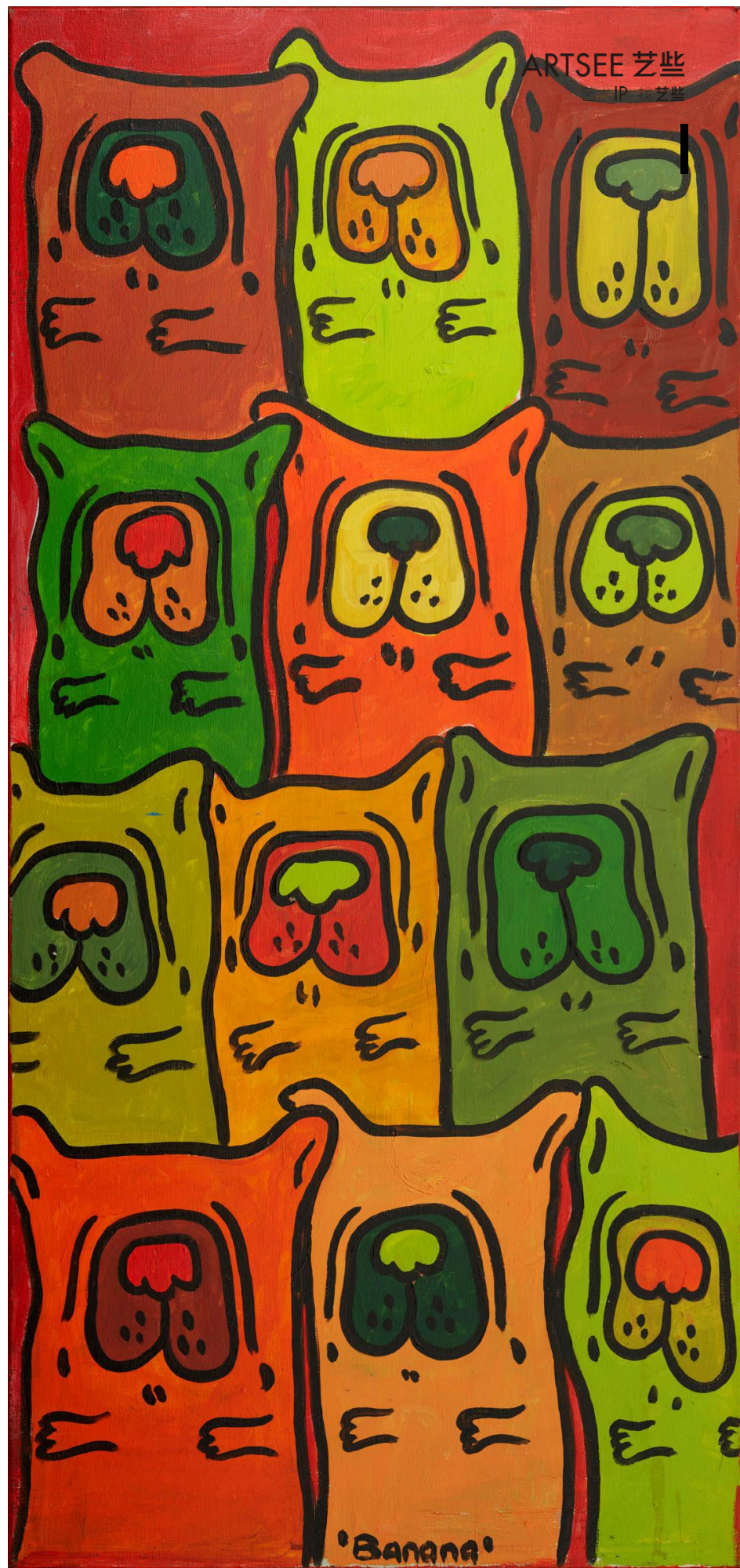
彩色气球2
60cmX60cm
2016
布面油画

ARTSEE 艺些
艺术IP 找艺些

1

碧海金沙
40cmX130cm
2018
布面油画

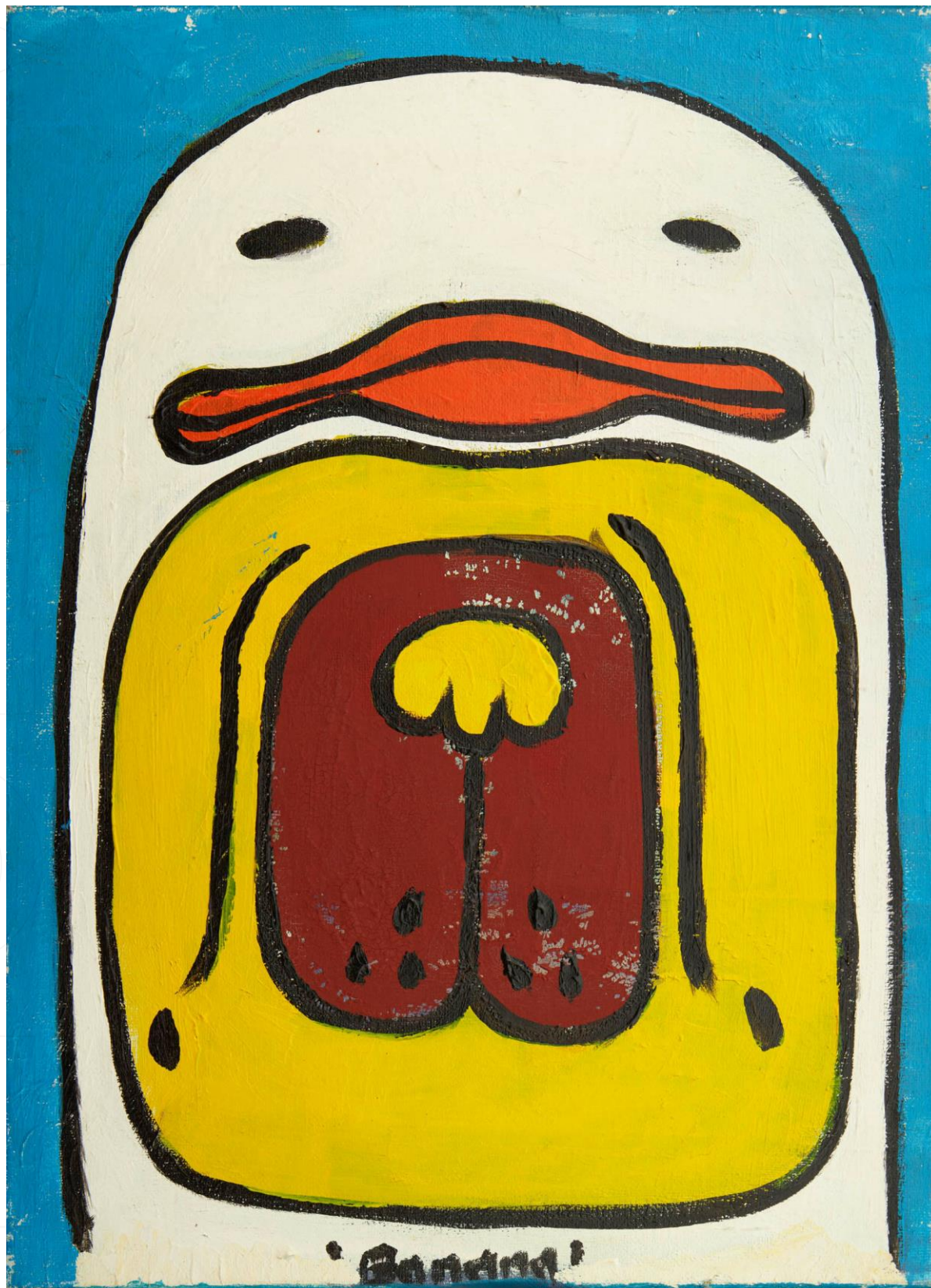






马卡龙4
100cmX100cm
2018
布面油画





鸭头
30cmX40cm
2014
布面丙烯



射手
30cmX40cm
2014
布面丙烯



巨蟹
30cmX40cm
2014
布面丙烯



鸭头
30cmX40cm
2014
布面丙烯

ARTSEE艺些是一个集合全球艺术家IP的平台，也是一个艺术IP的孵化基地，集艺术家经纪、艺术版权授权、艺术图库设计开发、艺术营销活动、相关衍生品供应链服务于一体的艺术IP综合运营平台，独家代理近200位国内外知名艺术IP。让艺术与商业强强联合，打造中国专业的艺术IP商业模式

ARTSEE is a platform for collecting global artists, and it is also an incubation base for art IP. It integrates the services of artist brokerage, art copyright licensing, development of art design, artistic marketing activities and related derivative supply chain. ARTSEE has been working with more than 200 top artists from home and abroad. ARTSEE is making a firm and close relationship between art and brands to build a professional art IP commercial model in China.

官方网站

www.art-see.com

商务合作

bd@art-see.com



关注公众号



关注微博