



# 官纯

## GUAN CHUN

艺术 IP 找 艺些

ARTSEE, YOUR BEST CHOICE FOR ART LICENSING

官纯 Quil Egg

1981年出生于江苏无锡

平面设计师

毕业院校毕业院校江南大学设计学院

代表作品《画给喵星人的小情书》

主要成就入选《2011胡润潮流先锋报告》



# 官纯

别名：鹤鹑蛋

英文名：QUIL EGG

一个清秀弱小的女生却有无限大的想象力，这样的想象力实现在充满快乐可爱的插图和设计中，她也因此而建立了属于自己的品牌“Miss Egg”，她有一个更响亮的名字叫做“鹤鹑蛋”。她是美女插画师的代名词，也是与众多品牌合作过的知名艺术家，她的品牌旗下包括服装、玩具等等的产品，都富含着浓厚的“鹤鹑蛋”式的风格，一个如此可爱搞笑的名字背后是极具才华的美女。

## 官纯x李宁

官纯为“改变”所带来的设计是一只非常可爱的鸟，鸟的元素代表了重生和对自由飞翔的渴望，李宁的二次进化就是从奔跑转向飞翔的终极自由。



**LI-NING**

## 松下 X 官纯, nanocare心礼盒

在浪漫又温馨的圣诞节到来之际,松下特邀插画师官纯,联手用爱打造松下nanocare心礼盒。

插画中的女孩睡姿慵懒又不失优雅,她散开的头发是一片浩瀚星河。这样的创意不仅与产品功能高度契合,与此同时,也表达了每个女孩都爱幻想、爱做白日梦的浪漫主义色彩。



## LeSportsac乐播诗X官纯

在浪漫又温馨的圣诞节到来之际，松下特邀插画师官纯，联手用爱打造松下nanocare心礼盒。

插画中的女孩睡姿慵懒又不失优雅，她散开的头发是一片浩瀚星河。这样的创意不仅与产品功能高度契合，与此同时，也表达了每个女孩都爱幻想、爱做白日梦的浪漫主义色彩。



## Kiehl's X 官纯

在浪漫又温馨的圣诞节到来之际，松下特邀插画师官纯，联手用爱打造松下nanocare心礼盒。

插画中的女孩睡姿慵懒又不失优雅，她散开的头发是一片浩瀚星河。这样的创意不仅与产品功能高度契合，与此同时，也表达了每个女孩都爱幻想、爱做白日梦的浪漫主义色彩。



## 官纯的猫肖像系列

肖像画不仅是盛于西方文艺复兴时期的艺术形式，中国古代亦有肖像画称为“写真”，以形写神、迁想妙得的方法，描绘生活中或历史上客观存在的人物。官纯试图以猫为“形”，描绘那些各个领域的标签式人物，将所感受到的人类情感与关系，通过猫来演绎爱、孤独、绝望、焦虑、以及平和等等；同时受到藏传唐卡传统艺术风格的启发，以现代插画的思维方式，将人物的 icon signature 元素融于肖像画中，传达人物的风格特征及内心世界。每一幅肖像画都是一场隔着时空的对话，也是对于不同层面人性思考的一场独自的修行。

**Be A Strange Cat – Zen Cat**

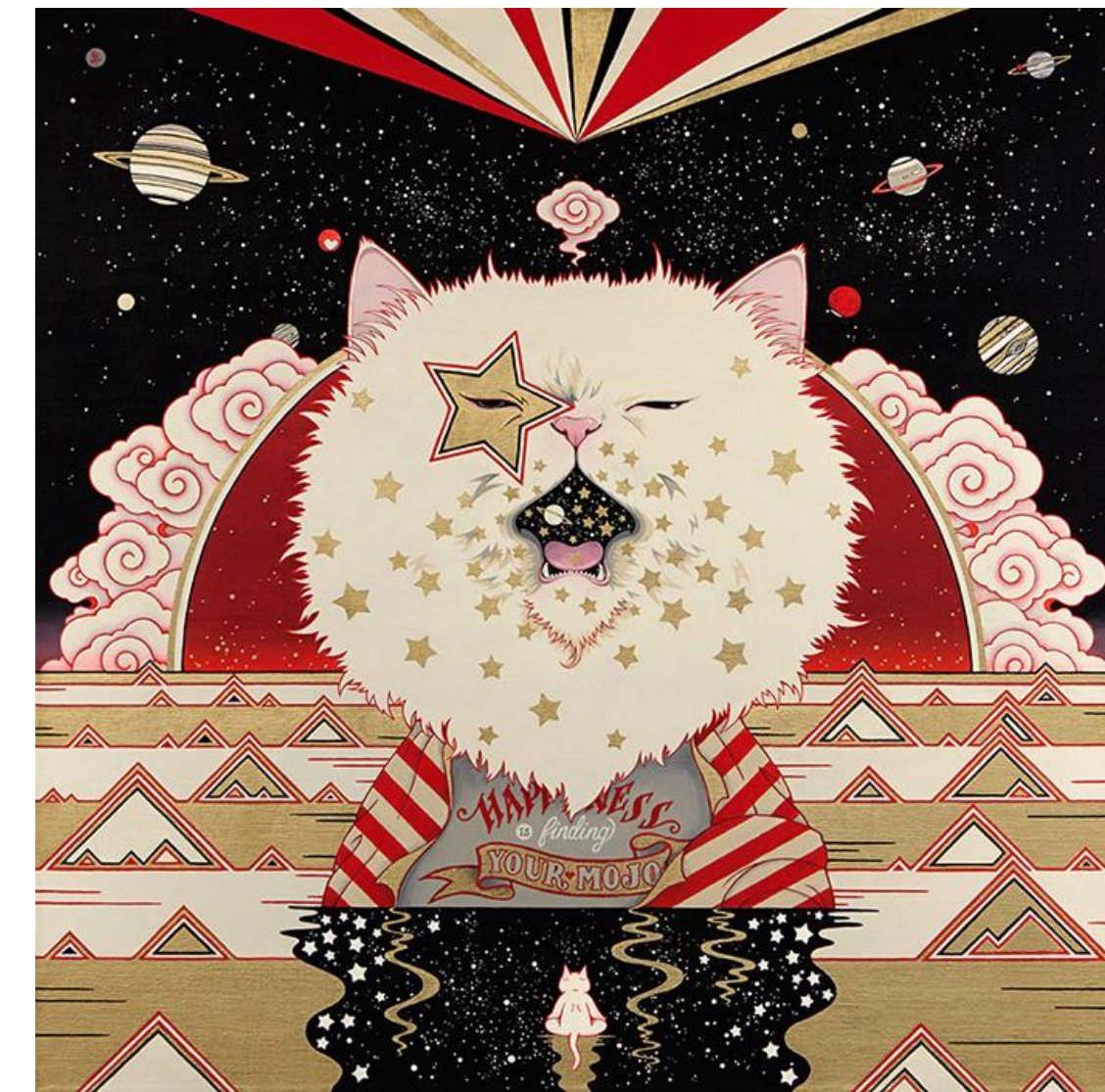


**Be A Strange Cat – Zen Cat**

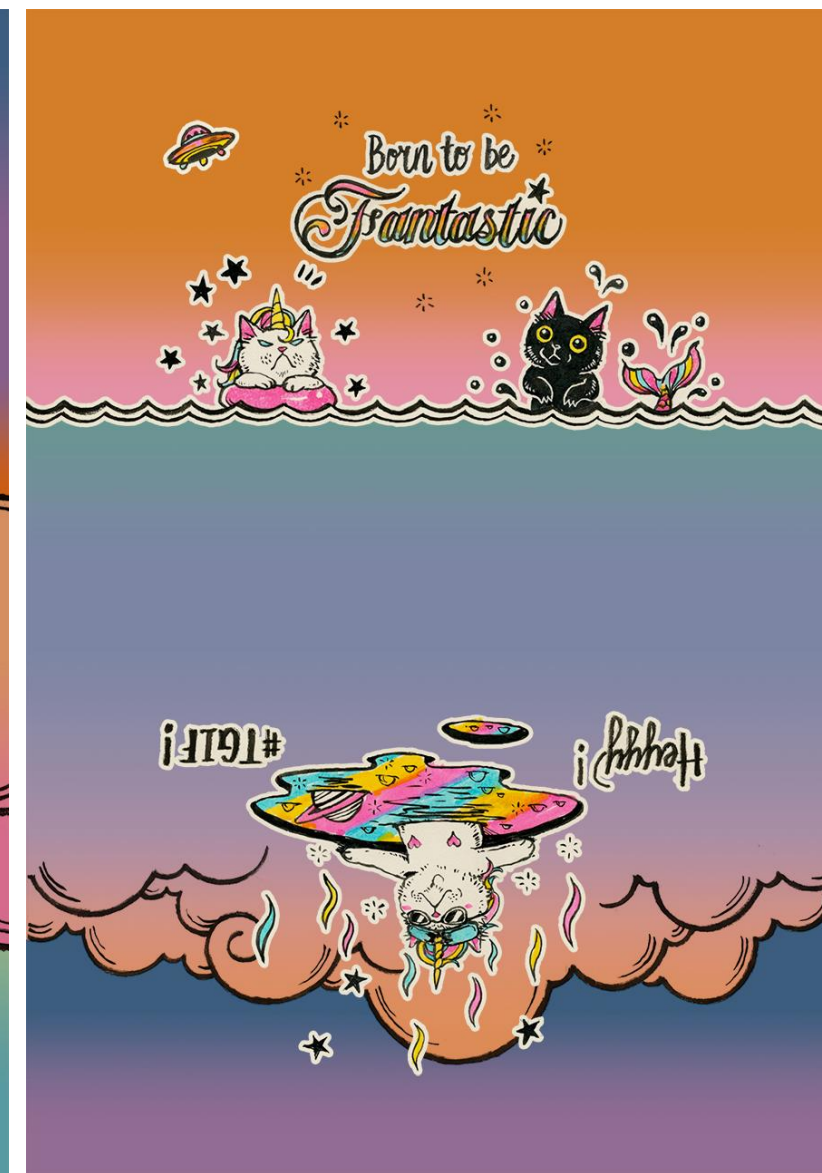
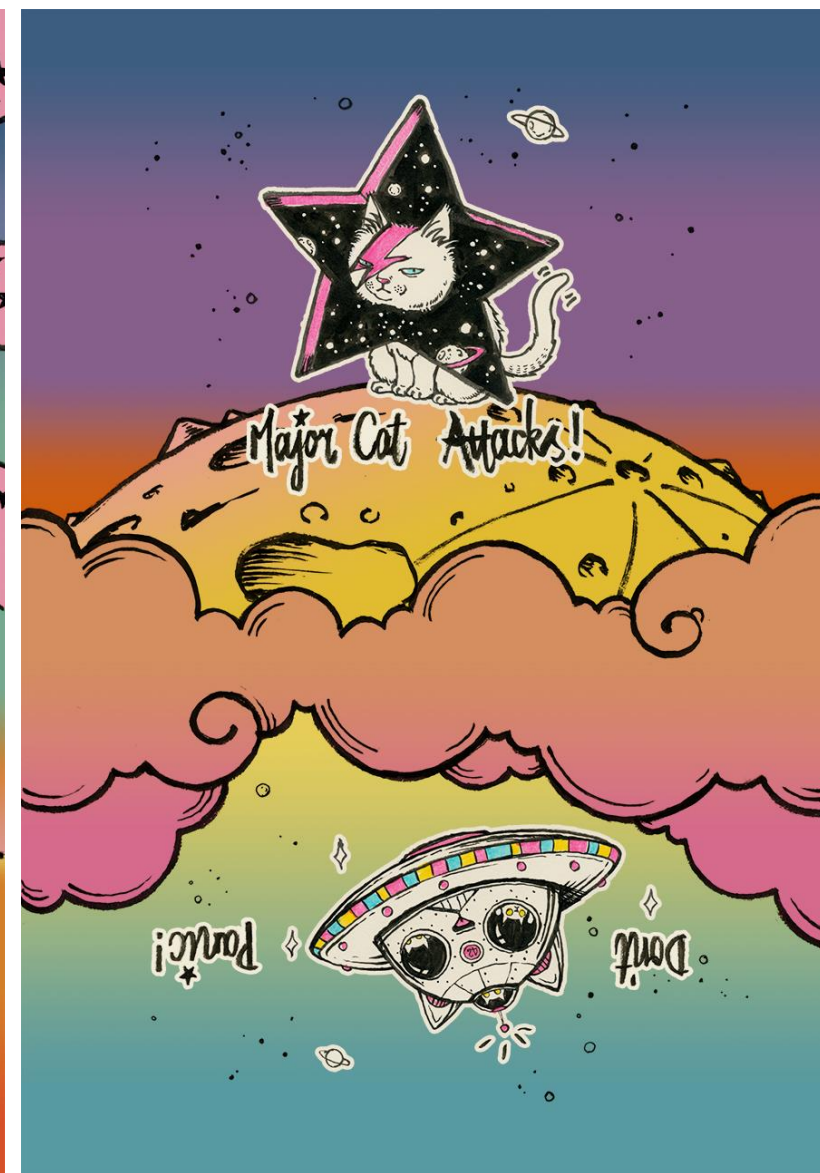
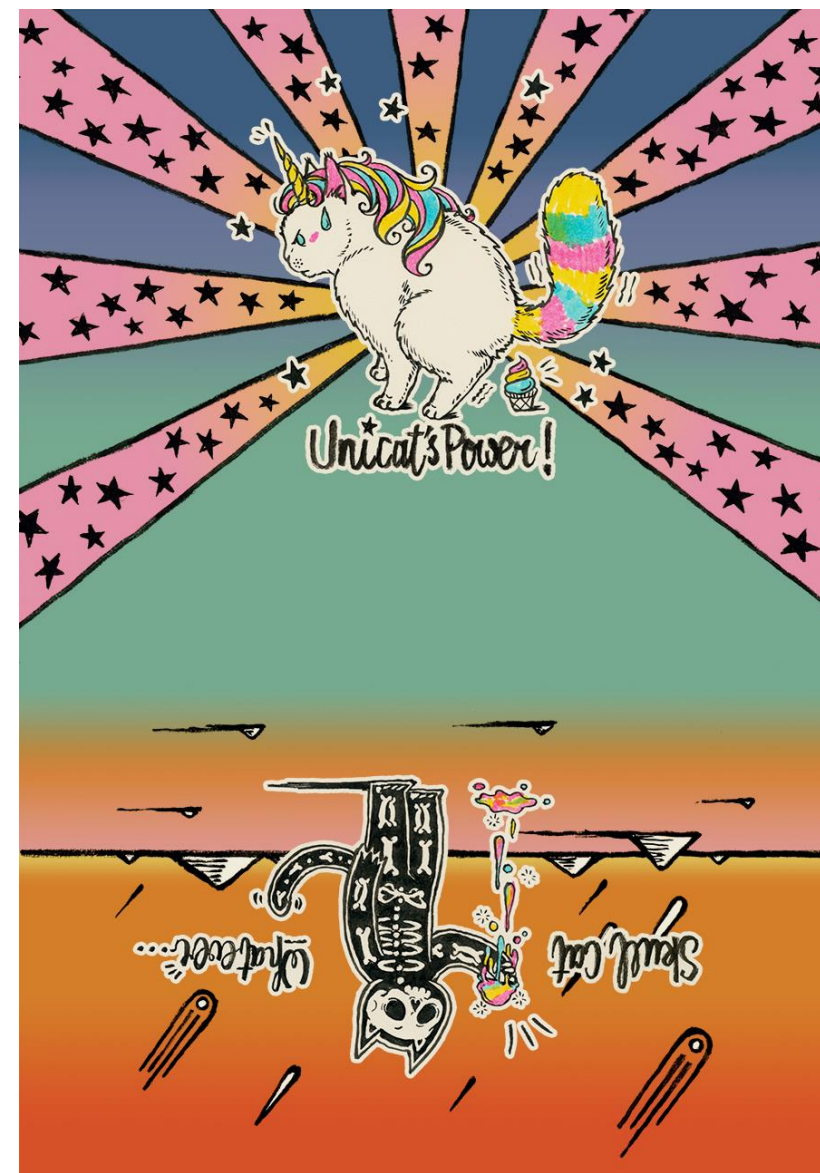




**Be A Strange Cat – Zen Cat**

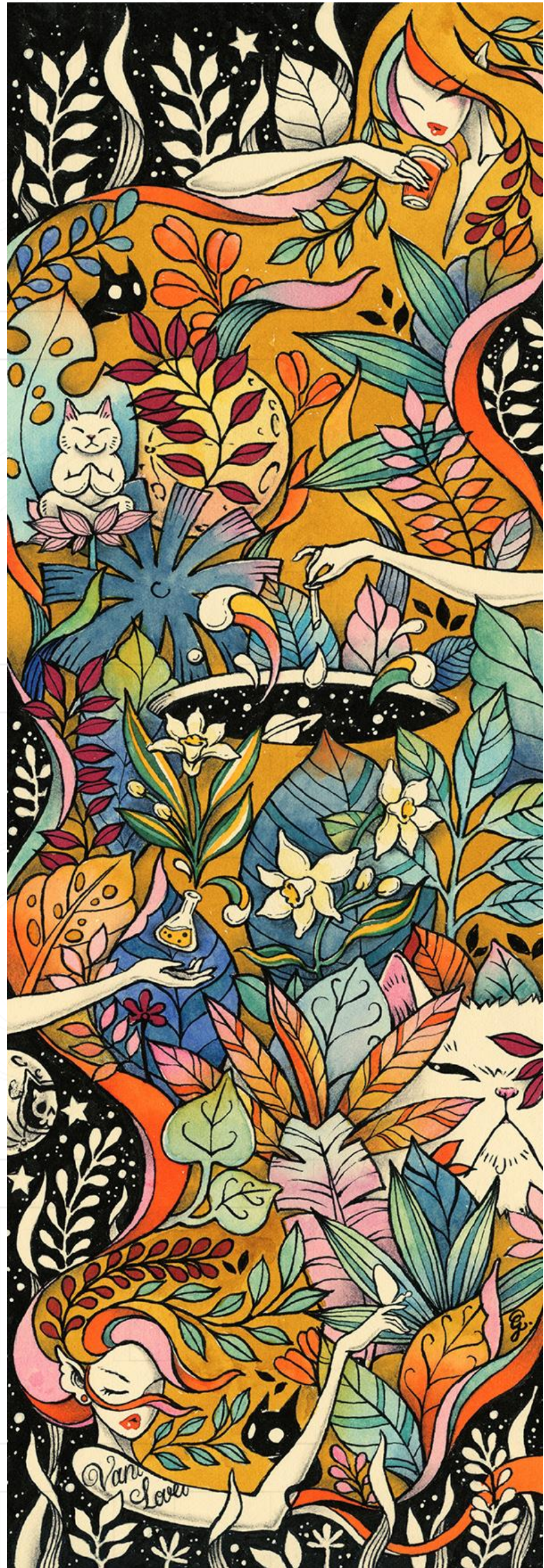


**Be A Strange Cat – Zen Cat**





Be A Strange Cat – Zen Cat



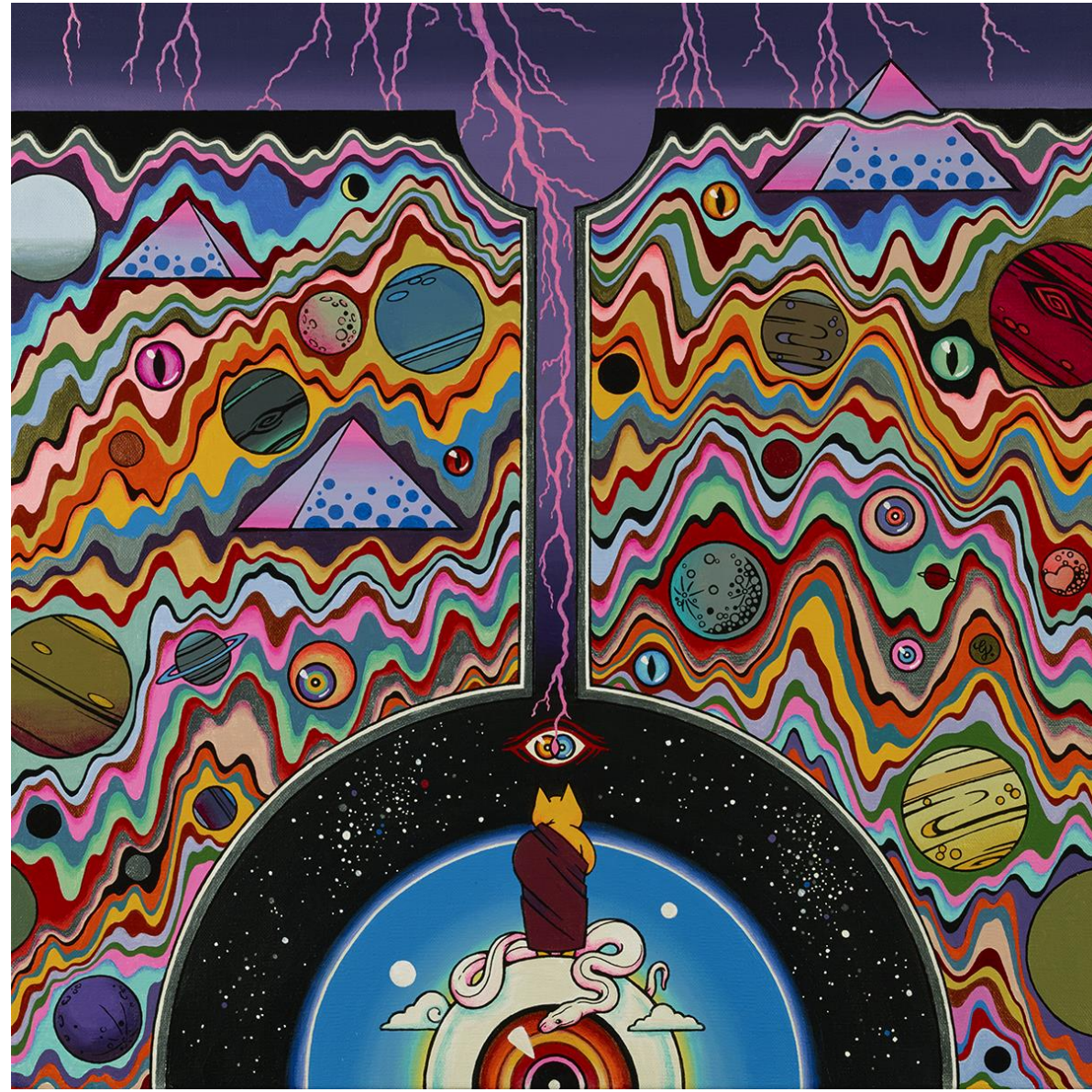
**Be A Strange Cat – Zen Cat**

## 官纯的旅程系列

旅程可以是物理距離的跨越，也可以是時間維度的跨越，更可以是自我意識、以及心靈思考提升的跨越。  
這一趟「旅程」是我想要突破個人固有風格的一次嘗試和探索的旅程；這一趟「旅程」也是目前人類最難以達到的遙遠旅程——對宇宙的渴望，等同於我/人類對於內心最高意識探索的渴望。  
在每一次不同次元的「旅程」中，無論目的地在何處，過程才是最有意義的。  
而那些在旅途中執著前行的人們，是全宇宙最孤獨又最閃亮的。

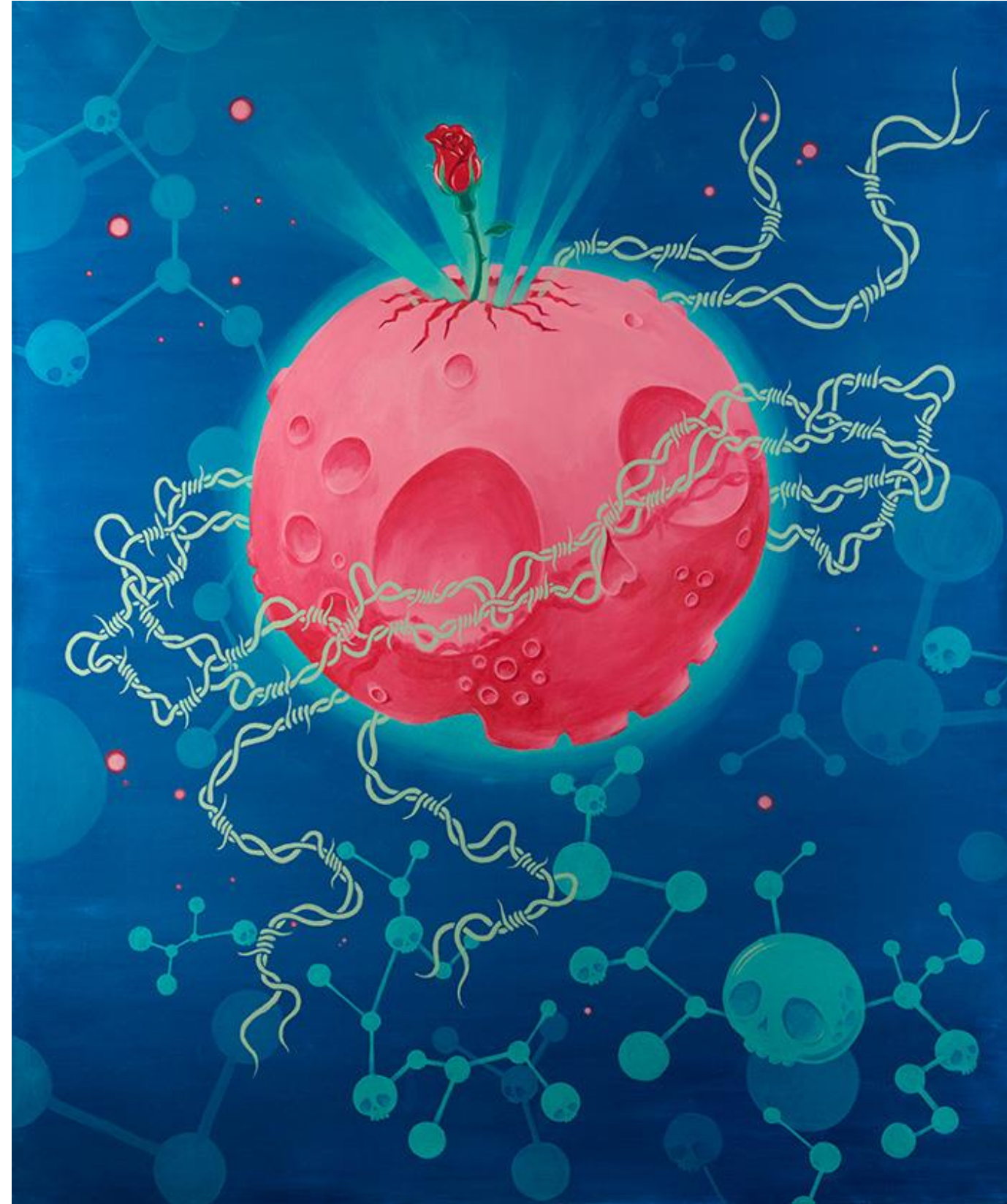


Journe-旅程

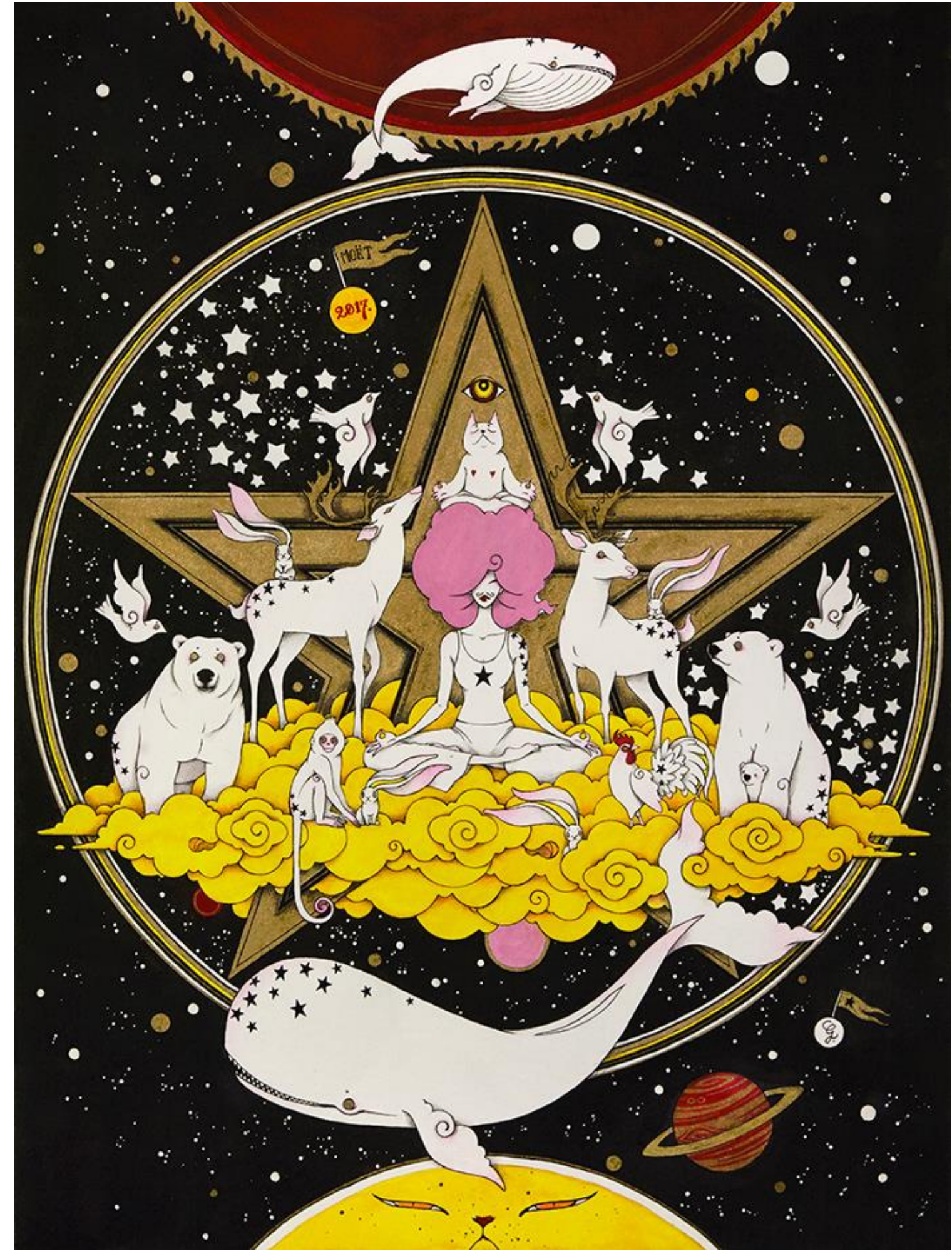


Journe-旅程





Solitude





and if YOU will ENOUNTER all SORTS of CREATURES at LEAST as MIND AS YOU CAN INVENT THESE CREATURES MORE THAN YOU INVENT MARSUPIALS. THEY LIVE their lives in COMPLETE INDEPENDENCE. Man CAN NOT Control HE CAN NOT CONTROL HE CAN NOT CONTROL HE CAN NOT CONTROL

ARTSEE is a platform for collecting global artists, and it is also an incubation base for art IP. It integrates the services of artist brokerage, art copyright licensing, development of art design, artistic marketing activities and related derivative supply chain. ARTSEE has been working with more than 200 top artists from home and abroad. ARTSEE is making a firm and close relationship between art and brands to build a professional art IP commercial model in China.

ARTSEE艺些是一个集合全球艺术家IP的平台,也是一个艺术IP的孵化基地,集艺术家经纪、艺术版权授权、艺术图库设计开发、艺术营销活动、相关衍生品供应链服务于一体的艺术IP综合运营平台,独家代理近200位国内外知名艺术IP。让艺术与商业强强联合,打造中国专业的艺术IP商业模式。

官方网站

[www.art-see.com](http://www.art-see.com)

商务合作

[bd@art-see.com](mailto:bd@art-see.com)



关注公众号



关注微博



END  
THANK YOU

艺术 IP 找 芝些  
ARTSEE, YOUR BEST CHOICE FOR ART LICENSING